

Fig. 6 — *Platyscytus venezuelanus* n. sp.: pênis; fig. 7 — *Platyscytus venezuelanus* n. sp.: parâmetro esquerdo; fig. 8 — *Platyscytus venezuelanus* n. sp.: parâmetro direito.

Coloração geral hyalina, pálido-amarelada, tendendo ao citrino; olhos, ápice do segmento II da antena e ápice do rostro negros a marrom-escuros; hemiélitros transparentes, pilosidade longa, fina e erecta.

**Genitália:** pênis (fig. 6) alongado, com placa basal pequena e bainha apical externa, no pigoforo. Parâmetro esquerdo (fig. 7)

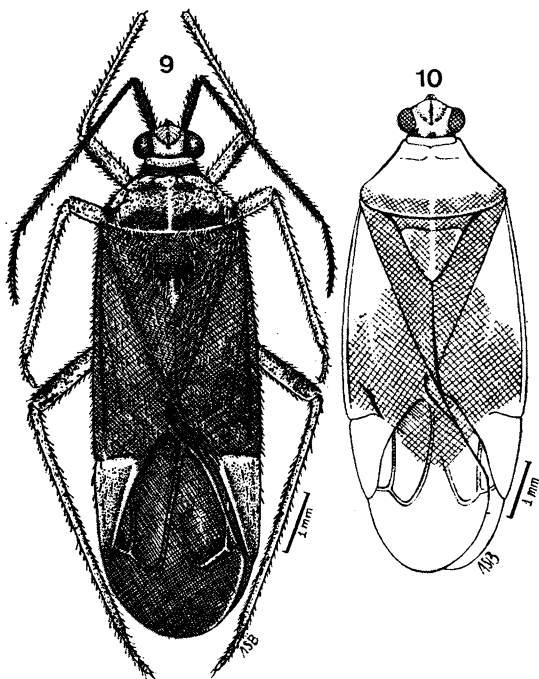


Fig. 9 — *Adelphocoris chilensis* n. sp. macho, holótipo; fig. 10 — *Adelphocoris chilensis* n. sp., fêmea, alótipo.

falciforme com extremo ápice um pouco alargado. Parâmetro direito (fig. 8) muito pequeno, simples.

**Fêmea:** desconhecida.

**Holótipo:** macho, Venezuela, Carabobo, Pataremo, Mts. sobre *Urera caracasana*, *Pringanosa macho*, July 12 th, 1968, J. MALDONADO C., na coleção do primeiro autor. **Parátipo:** idem mesmas indicações que o holótipo. **Alótipo:** fêmea, mesmas indicações que o holótipo. **Parátipo:** dois machos em mau estado na coleção do coautor, mesmas indicações que o holótipo.

Esta espécie aproxima-se de *Platyscytus paulistanus* (Carvalho, 1945), diferenciando-se dela pela coloração da antena, cor da membrana e estrutura da genitália do macho.

#### *Adelphocoris chilensis* n. sp.

(Fig. 9-13)

Caracterizada pelas suas dimensões, coloração geral e estrutura da genitália do macho.

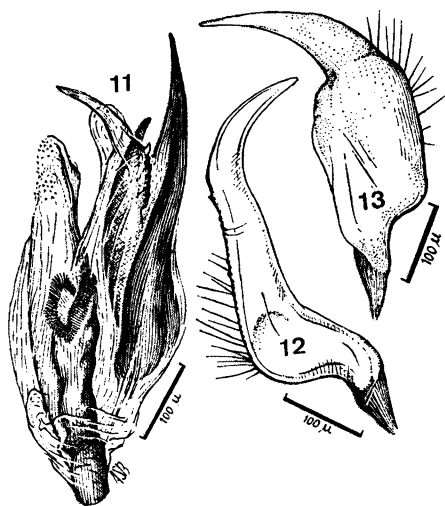


Fig. 11 — *Adelphocoris chilensis* n. sp.: vésica do aedeagus; Fig. 12 *Adelphocoris chilensis* n. sp.: parâmetro esquerdo; fig. 13 — *Adelphocoris chilensis* n. sp. parâmetro direito.