

Fig. 1 — *Parafulvius fasciatus* n. sp., macho holótipo.

sitados no Museu Nacional dos Estados Unidos (USNM) e os restantes na coleção do coautor.

Esta espécie diferencia-se de *Parafulvius amblytyloides* Carvalho, 1954, a outra espécie do gênero, por possuir a cabeça, o pronoto e o escutelo marron-escuros enquanto que em *amblytyloides* são marrom-amarelados e, pela estrutura da genitália do macho.

***Platyscytus venezuelanus* n. sp.**

(Fig. 5-8)

Caracterizada pelas suas dimensões, coloração e estrutura da genitália do macho.

Macho: comprimento 3,0 mm, largura 1,0 mm. **Cabeça:** comprimento 0,2 mm, largura 0,6 mm, vértice 0,30 mm. **Antena:** seg-

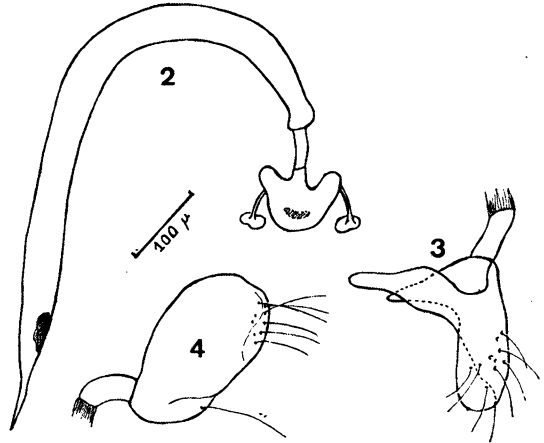


Fig. 2 — *Parafulvius fasciatus* n. sp.: pênis; fig. 3 — *Parafulvius fasciatus* n. sp.: parâmetro esquerdo; fig. 4 — *Parafulvius fasciatus* n. sp.: parâmetro direito.

mento I, comprimento 0,2 mm; II, III e IV, mutilados. **Pronoto:** comprimento 0,4 mm, largura na base 0,8 mm.

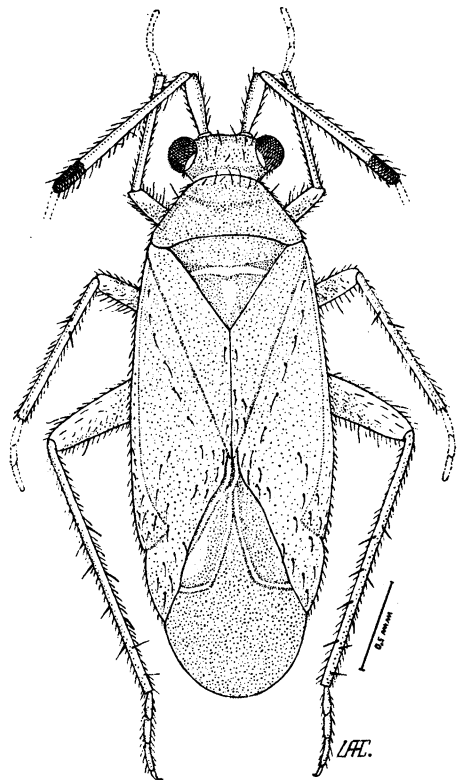


Fig. 5 — *Platyscytus venezuelanus* n. sp., macho, holótipo.