

# 突额盲蝽属二新种\*

(半翅目:盲蝽科)

邹环光

(南开大学生物系)

## 红缘突额盲蝽,新种 *Pseudoloxops marginatus* sp. nov. (图1—5)

黄褐色,身体两侧具血红色宽边。头顶平,额的前部向前突出成瘤状,具稀疏黄褐色直立毛,唇基明显突出,并向后倾斜,额唇基沟宽而深,侧叶(jugum)较平,舌侧片(lora)成圆锥状突出,唇基、头侧叶和舌侧片多为红色或具红色色彩。小颊细长,喙伸过中足基节。触角第1节粗,香蕉形,血红色,内侧黄褐,具褐色斜立长毛,第2节细长,基部红,(深色个体第1节黑红,第2节淡红),触角瘤大,明显可见;眼红,与前胸背板相接,头后缘具横隆脊,但直立长毛不显著。前胸背板平,前缘和后缘弯曲,侧缘直,前缘具隆脊,胝椭圆

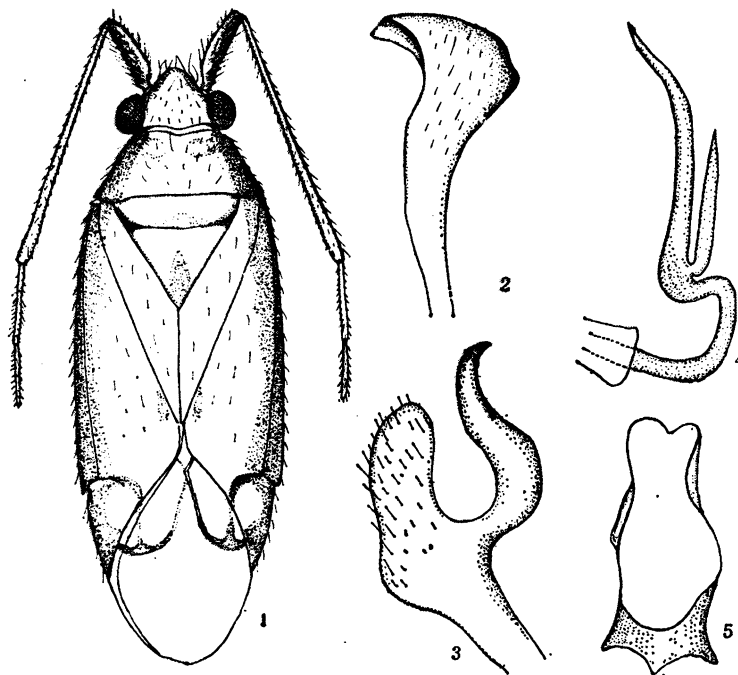


图1—5 红缘突额盲蝽,新种 *Pseudoloxops marginatus* sp. nov.

1.背面(dorsal view) 2.右抱器(right clasper) 3.左抱器(left clasper)  
4.阳茎端(vesica) 5.阳茎基鞘(phallosome)

本文于1985年5月28日收到。

\* 中国科学院科学基金资助的课题。