

6. *Psallus* (*Phylidea*) *wagneri* Oss. (рис. 22, 23).

♂. Тело черное, с блестящими золотистыми чешуйками и черными волосками. Голова темная. Усики желтые, 1-й членик в основании узко зачернен, 2-й членик длиннее, чем 3-й; темя в 2.3 раза уже, чем ширина головы. Передешника темная. Надкрылья коричневые или красновато-коричневые, основания надкрылий бывают более светлые. Кунеус темный, более или менее красноватый. Бедро темные, вершина их и голени светло-желтые. Вершины лапок затемнены. Эдеагус к вершине постепенно сужается, вблизи конца его имеется небольшой бугорок, покрытый зубчиками. Предвершинный отросток эдеагуса узкий и длинный, конец предвершинного отростка всегда значительно заходит за бугорок, покрытый зубчиками.

♀. Походит на самца, обычно лишь более светлая.

Длина тела 3.3—3.9 мм.

М а т е р и а л: Северный Кавказ — 1 ♂, Джанхот SO Геленджика, 30 V 1956 (Бей-Биенко); 1 ♂, 15 км от Красной Поляны, 15 VI 1935 (Чистовский).

Общее распространение: средняя полоса и юг европейской части СССР, Кавказ, Европа.

На дубе. Имаго V—VI. Зимуют яйца.

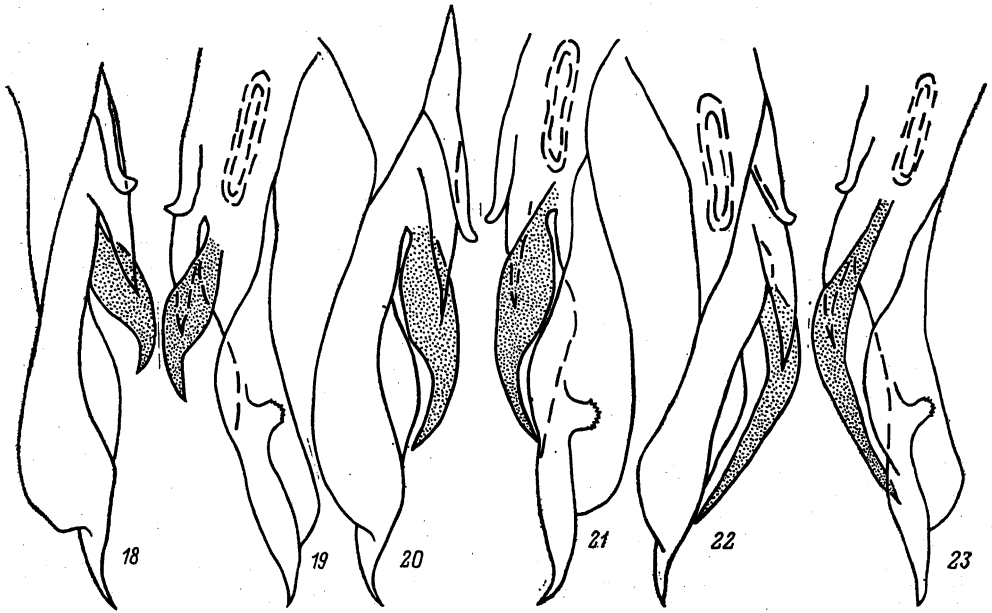


Рис. 18—23. Вершина эдеагуса.

18, 19 — *Psallus perrisi* M. R.; 20, 21 — *P. kiritshenkoi* I. Zaitzeva, sp. n.; 22, 23 — *P. wagneri* Oss.

7. *Psallus* (*Phylidea*) *kiritshenkoi* I. Zaitzeva, sp. n. (рис. 20, 21).

Этот вид ближе всего стоит к видам *Psallus wagneri* Oss. и к *P. perrisi* M. R. (рис. 18—23). Внешне он почти не отличается от этих двух видов. Единственным отличием *P. kiritshenkoi*, sp. n., от *P. wagneri* является сравнительно более длинный 2-й членик усиков: отношение длины 2-го членика усиков к ширине темени у *P. kiritshenkoi*, sp. n., равно 2.5 : 1, у *P. wagneri* — 3 : 1. Все эти три вида хорошо различаются между собой по строению вершины эдеагуса: у *P. wagneri* предвершинный отросток эдеагуса узкий, длинный, конец его значительно заходит за бугорок, покрытый зубчиками. У *P. kiritshenkoi*, sp. n., предвершинный отросток эдеагуса короче, конец его не заходит за бугорок, покрытый зубчиками. В основании этот отросток явственно вздут, к вершине резко сужается. У *P. perrisi* предвершинный отросток эдеагуса совсем короткий, не доходит до бугорка, покрытого зубцами, к концу более широкий, чем у предыдущего вида.