

雌虫未知。

正模 1♂, 副模 4♂♂, 甘肃文县邱家坝, 2400m, 1988. VII. 21, 刘国卿。

本种与广眯盲蝽 *M. ambulans* (Fallen) 比较相似, 但后者雄虫触角全部褐色至黑色。两者抱器的形状明显不同。与 *M. orientalis orientalis* Carvalho & Southwood 比较, 触角颜色明显不同, *M. o. orientalis* Carvalho & Southwood 则第三节触角基部淡黄色, 雄虫阳茎端附器端部不分叉, 右抱器端不呈方头状。

5. 暗眯盲蝽 *Mecomma opaca* 新种

雄虫(图 15) 体长 5.0, 体最宽 1.5; 头宽(包括复眼) 0.8, 头顶宽 0.3, 头长 0.28; 触角各节长度为: I 0.5, II 1.5, III 1.4, IV ?; 喙长 1.3; 前胸背板长 0.5, 宽 1.1; 革片长 2.25, 楔片长 1.02, 基部宽 0.35。

体暗, 无光泽。头黑, 背面观靠近复眼各有一卵圆型斑。触角各节均为黑褐色。前胸背板及小盾片黑色。爪片内侧黑褐色, 外侧淡褐, 革片呈淡黄褐, 基半部色较深, 外角黑褐色。楔片淡黄褐, 顶角略呈黑褐色, 膜片色淡。体腹面黑褐色。喙端节红褐, 其余淡黄。足基节基半部黑褐, 跗节淡褐色, 其余各部淡黄至黄褐色。

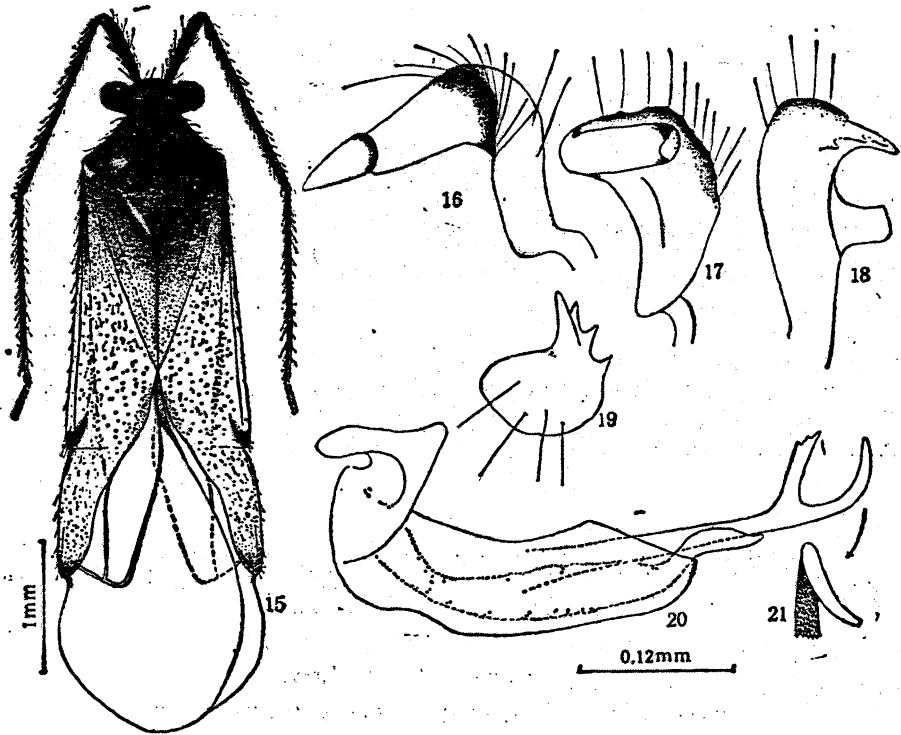


图 15—21 暗眯盲蝽 *M. opaca* sp. nov.

15. 雄虫 16, 17. 左抱器; 18. 右抱器; 19. 右抱器顶视; 20. 阳茎侧面观; 21. 阳茎端附器顶视。

体狭长, 向后渐阔, 两侧明显不平行, 被稀疏的淡色毛。头横阔, 头顶前端突出, 头短于头顶宽度。喙伸达后足基节。前胸背板钟形, 侧缘微内凹, 后缘亦略直, 侧角圆形。领片明显。中胸盾片外露, 小盾片宽大于长。前翅革片长相当楔片与膜片两者长度之和。楔