

Подсем. *Bryocorinae*
Триба *Monalonini*
Род *Dimia* Kerzhner, gen. n.

Тело почти втрое длиннее ширины, блестящее, опушено светлыми и темными простыми волосками, на переднеспинке и краях надкрылий более длинными и торчащими. На усиках и бедрах волоски длинные, торчащие, на голенях — длинные, но косые.

Голова поперечная, почти вдвое шире переднего края переднеспинки. Глаза большие, покрыты торчащими волосками. Темя плоское. Лоб без выростов. Наличник вертикальный, основание его видно сверху. Усиковые ямки большие, окаймленные их с наружной стороны более высокое, чем с внутренней,

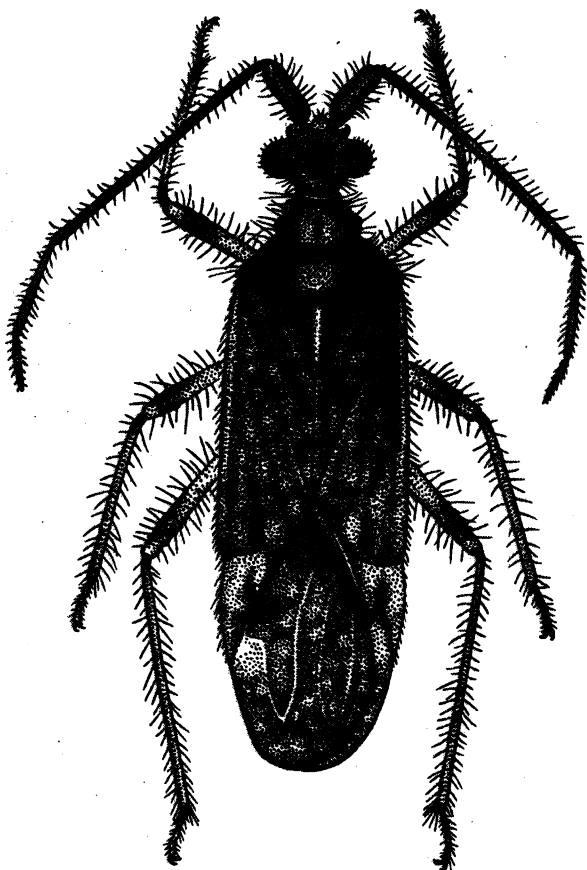


Рис. 12. *Dimia inexpectata* sp. n. самка, рисунок С. И. Карпова