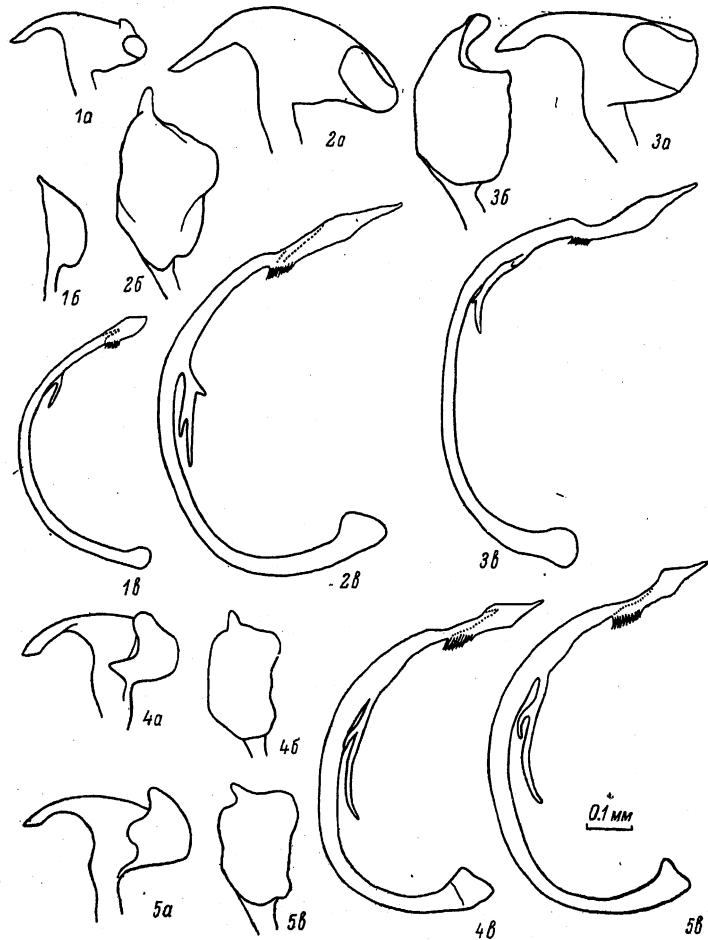


Hypseloecus amplus* (Kulik, 1968), comb. n.Pherolepis amplus* Kulik, 1968 : 142, рис. 2—5 (снизу).

Распространение. Амурская обл. (Благовещенск), Приморский край (Михайловка; Горнотаежная станция; Виноградовка). Живет на *Salix*, мною собран на *S. rorida* Laksch. Гениталии ♂ как на рис. 2.

Рис. 1—5. *Hypseloecus*, гениталии ♂.

1а—1в — *H. visci* Put., ФРГ: 1а — левый парамер, 1б — правый парамер, 1в — эдеагус; 2а—2в — *H. amplus* Kulik, Благовещенск: 2а — левый парамер, 2б — правый парамер, 2в — эдеагус; 3а—3в — *H. kiritshenkoi*, sp. n., голотип: 3а — левый парамер, 3б — правый парамер, 3в — эдеагус; 4а—4в — *H. aenescens* Reut., 40 км вост. Улан-Батора: 4а — левый парамер, 4б — правый парамер, 4в — эдеагус; 5а—5в — *H. fasciatus*, sp. n., голотип: 5а — левый парамер, 5б — правый парамер, 5в — эдеагус.

***Hypseloecus kiritshenkoi*, sp. n.**

Верх тела черный, блестящий, надкрылья буровато-черные, орбиты глаз с желтым пятном. Голова, переднеспинка, щиток и надкрылья равномерно покрыты довольно длинными светлыми волосками, на щитке и на надкрыльях волоски длиннее и гуще, кроме того, имеются почти равномерно распределенные длинные серебристые чешуйки. Темя в 1.65—1.85 раза шире глаза. Усики бурые, 1-й и проксимальные три четверти 2-го членика красные, 2-й членик в 1.1—1.3 раза короче ширины головы, соотношение длин члеников 0.3:0.95:0.35:0.35 мм. Хоботок красный или бурый, доходит до заднего края средних тазиков. Переднеспинка в 1.65—1.75 раза шире своей длины (1.4:0.85 мм), волоски на ней длинные, хо-