

И. С. Драполюк

ДВА НОВЫХ ВИДА СЛЕПНЯКОВ  
(HETEROPTERA, MIRIDAE) ИЗ ТАЛЫША

[I. S. DRAPOLYUK. TWO NEW SPECIES OF CAPSID BUGS (HETEROPTERA, MIRIDAE) FROM TALYSH]

Голотипы описанных ниже новых видов хранятся в Зоологическом институте АН СССР (Ленинград), паратипы — там же и в Институте зоологии АН АзССР, Баку. Весь материал собран автором.

*Psallodema kasja* Drapolyuk, sp. n.

Отмечены особи с двумя типами окраски. У темных экземпляров голова от желтовато-бурой до темно-бурой, переднеспинка и щиток от бурых до темно-бурых, вершина щитка светлая. Надкрылья коричневато-красные, по заднему краю с преобладанием красного

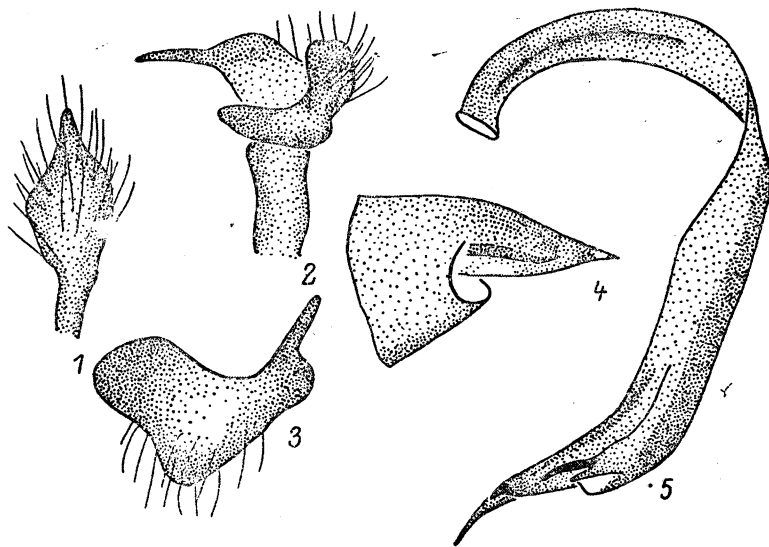


Рис. 1—5. *Psallodema kasja* sp. n.

1 — правый парамер, 2 — левый парамер сбоку, 3 — то же сверху, 4 тека, 5 — эдеагус.

цвета. Кунеус красный со светлым основанием. Брюшко темно-бурое до черного. Перепоночка дымчато-серая, жилки желтые или красновато-желтые.

У светлоокрашенных самцов голова бурая, переднеспинка, щиток и надкрылья светло-желтые. Самки одноцветно светло-желтые. Перепоночка светло-дымчатая, близ вершины ячеек темное пятно. Жилки белые. Брюшко светло-желтое.

Усики и ноги как у темных, так и у светлых экземпляров одноцветно желтые. Задние бедра с мелкими темными точками близ вершины. Щетинки на голених без темных точек при основании. Тело опушено длинными золотистыми волосками. Хоботок доходит до вершины средних тазиков.