

Femea: desconhecida.

Holótipo: macho, Sri-lanka, N.E. District, Nuwara Elyia, black light trap, 2-4. IX. 1975, D. M. Davis. S. Kartunarancte. D. W. Balooseiya, na coleção do Museu Nacional de História Natural dos Estados Unidos da América, Washington, D.C.

Diferencia-se das outras espécies de *Microoculis* pela morfologia das aréolas, pela mancha esverdeada transversal do cório e pela morfologia da genitália do macho.

O nome científico é alusivo à localidade de Nawara Elyia em Sri-lanka.

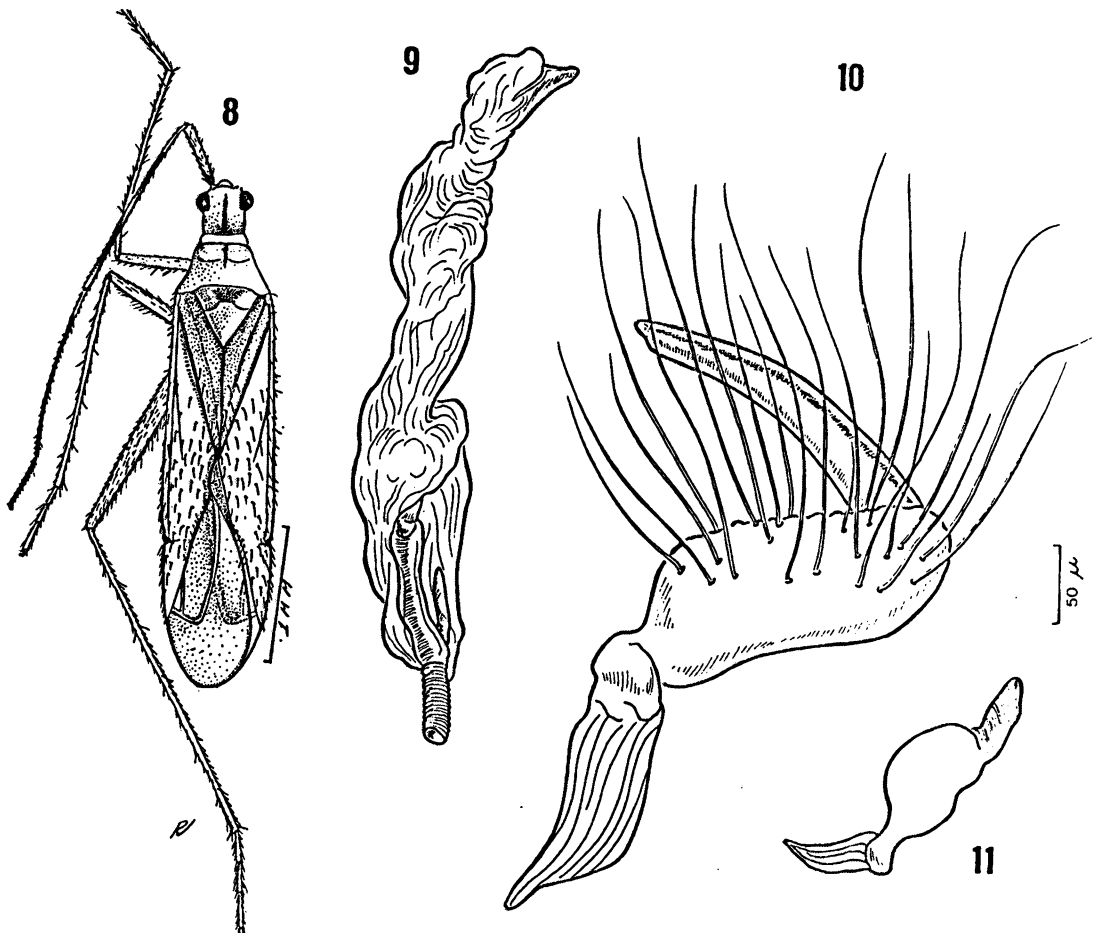
***Microoculis srilankensis* n. sp.**

(Figs. 8 - 11)

Caracterizada pela coloração da antena e pela morfologia da genitália do macho.

Macho: comprimento 4,2 mm, largura 0,8 mm. *Cabeça*: comprimento 0,5 mm, largura 0,4 mm, vértice 0,26 mm. *Antena*: segmento I, comprimento 0,4 mm; II, 1,5 mm; III, 1,2 mm; IV, 0,4 mm. *Pronoto*: comprimento 0,4 mm, largura na base 0,7 mm. *Cúneo*: comprimento 0,74 mm, largura na base 0,20 mm (holótipo).

Colocação geral do corpo pálido-amarelada; base do segmento I da antena, anéis-basal e subapical do segmento II e segmentos III (exceto extrema base) e IV, olhos, negros; faixa longitudinal no vértice, pescoço e pronoto anteriormente (entre os calos) mais escuros, escutelo mais claro; extremo ápice do clavo, do embólio e extrema margem externa do cúneo negras; membrana fusca, nervuras mais escuras.



Microoculis srilankensis n. sp.: Fig. 8 - macho, holótipo; Fig. 9 - vésica; Fig. 10 - parâmero esquerdo; Fig. 11 - parâmero direito.