

Fig. 37 - *Proba aeruginata* (Reuter), macho, lectótipo.

***Psallus atomophorus* Reuter, 1907**

Psallus atomophorus Reuter, 1907:22;

id. Van Duzee, 1907:27; id.

Carvalho, 1958:116.

(Fig. 38)

Macho: comprimento 2,4 mm, largura 1,1mm. **Cabeça:** comprimento 0,2 mm, largura 0,6 mm, vértice 0,24 mm. **Antena:** segmento I, comprimento 0,1 mm; II, 0,2 mm; (mutilado ?) III e IV ausentes, **Pronoto:** comprimento 0,4 mm, largura na base 0,9 mm. **Cúneo:** comprimento 0,40 mm, largura na base 0,22 mm (holótipo).

Coloração geral do corpo pálido-amarelada a cor de limão, salpicada de pontos (pequenas manchas) castanhos; fronte, disco, e

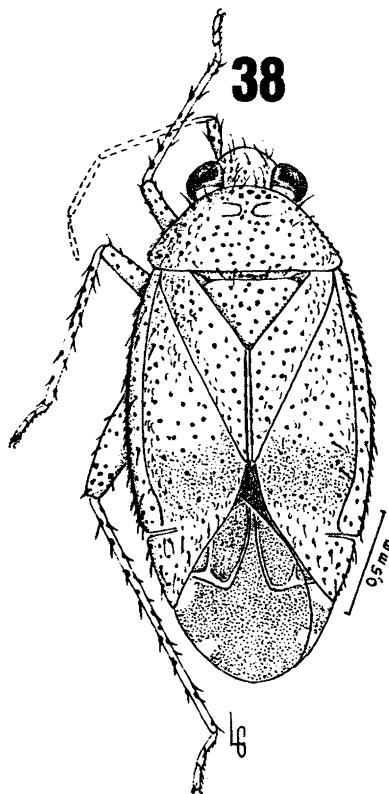


Fig. 38 - *Psallus atomophorus* Reuter, macho, lectótipo.

escutelo com tenue faixa longitudinal pálida, olhos castanhos, segmento I da antena pálido com duas cerdas tendo pontos negros na base, segmento II até quanto visível (mutilado ?) com dois anéis pretos; hemiélitros da cor mencionada com duas faixas negras na altura do terço apical do cório, membrana fuscá, nervuras pálidas internamente e duas manchas da mesma cor extrareolares.

Lado inferior do corpo citrino, propleura com pontos castanhos, coxas com cerdas tendo ponto negro nas bases, fêmures com faixas transversais castanhas, cerdas e pontos negros, tíbias III com espinhos pretos e pontos negros na base.

Fêmea: desconhecida.

Exemplar estudado: holótipo, Kingston, Jan. Apr., 06, Van Duzee col., Spec. typ., E.P. Van Duzee collection, Academia de Ciências da Califórnia.

Segundo Van Duzee: "Two examples taken at Rock Fort near Kingston, March 25th. This is a delicate little species of a pale yellow color with a fuscous cloud across the elytra