

Exemplar estudado: holótipo, macho, Mandeville, Jan. Apr., 06, Van Duzee, Spec. typ., E.P. Van Duzee collection, Academia de Ciências da Califórnia.

Segundo Van Duzee: "Balaclava, April 5 th, one example".

A espécie é facilmente reconhecível pela sua coloração e por ter as aréolas esclerosadas.

***Mesotropis viridifasciatus* Reuter, 1907**  
*Mesotropis viridifasciatus*

Reuter, 1907:22; id. Van Duzee, 1907:29;  
id, Carvalho, 1952:78; id. 1958:94.

(Fig. 24)

Caracterizada pela coloração do corpo.

**Fêmea:** comprimento 3,2 mm, largura 1,2 mm. **Cabeça:** comprimento 0,3 mm, largura 0,5 mm, vértice 0,20 mm. **Antena:** segmento I, comprimento 0,3 mm; II, 0,9 mm; III, 0,5 mm; IV, 0,5 mm. **Pronoto:** comprimento 0,4 mm, largura na base 0,8 mm. **Cúneo:** comprimento 0,40 mm, largura na base 0,40 mm (parátipo).

Coloração geral do corpo palido-amarelado a palido-esverdeado, translúcido.

Olhos situados no meio da cabeça, rostro alcançando as coxas III, vértice reto posteriormente, pronoto afilado para frente, pubescência da antena e pernas curta.

**Macho:** desconhecido.

**Exemplar estudado:** fêmea, sntipo, Kingston, Jan.-Apr., 906, Van Duzee, E.P. Van Duzee collection; idem, Mandeville.

Segundo Van Duzee: "Hope Gardens and Constant Spring Hotel, Kingston, two examples; Balaclava, one example. Another delicate green little species with a band of deeper green across the elytra, which may, however, be almost obsolete".

Embora Reuter cite apenas um exemplar fêmea, Van Duzee menciona três exemplares, entre os quais um exemplar de Kingston é designado lectótipo.

***Monalocoris minutus* (Reuter, 1907)**  
*n. comb. Bryocoris minutus*

Reuter, 1907:2; id. Van Duzee, 1907:32;  
id. Carvalho, 1957:93.

(Fig. 25)

Caracterizada pelo seu porte diminuto e pela sua coloração.

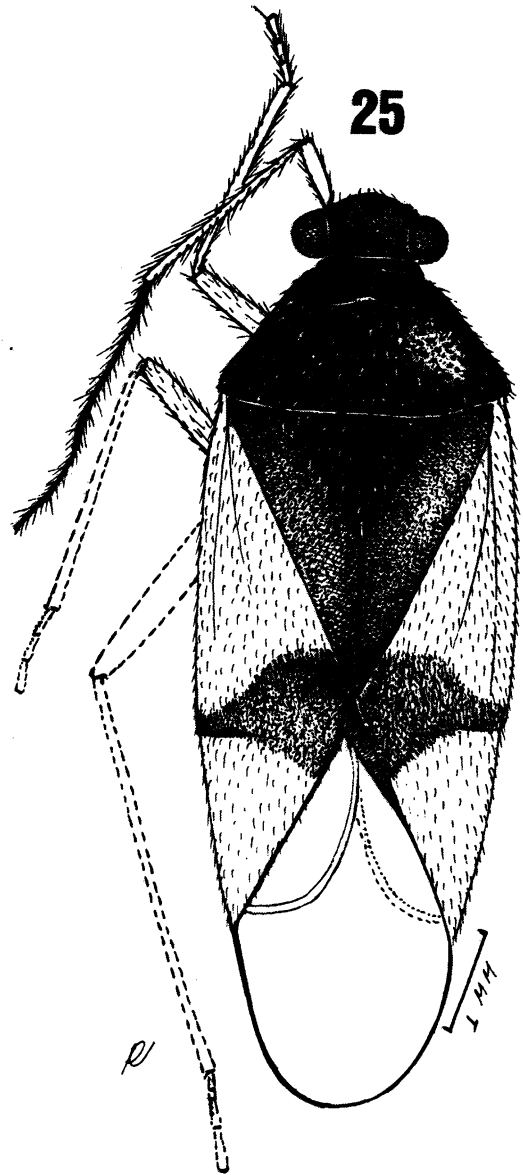


Fig. 25 - *Monalocoris minutus* (Reuter), fêmea, lectótipo.

**Fêmea:** comprimento 2,3 mm, largura 0,9 mm. **Cabeça:** comprimento 0,1 mm, largura 0,4 mm, vértice 0,26 mm. **Antena:** segmento I, comprimento 0,1 mm; II, 0,5 mm; III, 0,4 mm; IV, 0,2 mm. **Pronoto:** comprimento 0,3 mm, largura na base 0,7 mm. **Cúneo:** comprimento 9,44 mm, largura na base 0,26 mm (holótipo).

Coloração geral palido-amarelada com áreas pretas: cabeça, pronoto e escutelo pretos, segmentos I e II da antena pálidos, III e