

América do Norte, América Central e Antilhas, aparentemente não teve ainda seu lectótipo designado.

Apesar de Knight (1966) ter erigido o gênero *Keltonia* para abriga-la foi olvidada essa questão. Kelton (1966) ao descrever novas espécies desse gênero pode ilustrar a genitália da espécie (Fig. 3), sem contudo mencionar o lectótipo. Da academia de Ciências da Califórnia nos informa não existir ali um só exemplar. Em Helsinki no entanto existem um macho, quatro fêmeas da espécie entre os Phyllini, marcados como tipo de Jamaica (observação do autor, 1972). Fica assim "in limbo" a questão da designação do lectótipo da espécie.

Lamproscytus vanduzeei Reuter, 1907
Lamproscytus vanduzeei Reuter, 1907:3;
 id. Van Duzee, 1907:32;
 id. Carvalho, 1952:51; id. 1955:42
 (Fig. 21)

Caracterizada pela coloração do corpo.

Fêmea: comprimento 3,0 mm, largura 0,8 mm. *Cabeça*: comprimento 0,2 mm, largura 0,5 mm, vértice 0,29 mm. *Antena*: segmento I, comprimento 0,3 mm; II, 1,0 mm; III e IV mutilados. *Pronoto*: comprimento 0,6 mm, largura na base 0,7 mm. *Cúneo*: comprimento 0,44 mm, largura na base 0,24 mm (holótipo).

Coloração geral preta e avermelhada; cabeça, antena (exceto porção mediana do segmento I e ápice do segmento II), pronoto e escutelo pretos; hemiélitros vermelhos, membrana fusca, com mancha pálida, nervuras avermelhadas.

Lado inferior do corpo avermelhado, coxas e pernas pretas, tíbias também negras, pálidas na extremidade apical.

Corpo liso, brilhante, fratura cuneal grande e profunda, triangular, cúneo levemente arredondado externamente, região anterior aos calos larga e elevada, rostro alcançando as coxas II.

Macho: desconhecido.

Exemplar estudado: fêmea, holótipo, Mandeville (Jamaica), Jan.-Apr., 06, Van Duzee col., Spec. typ., E.P. Van Duzee collection, Academy of Sciences, California.

Segundo Van Duzee: "Mandeville, one example. Looks a little like a small *Pilophorus*. Piceous black with red elytra marked with a large spot on the membrane".

Essa curiosa espécie da tribo Clivinemini

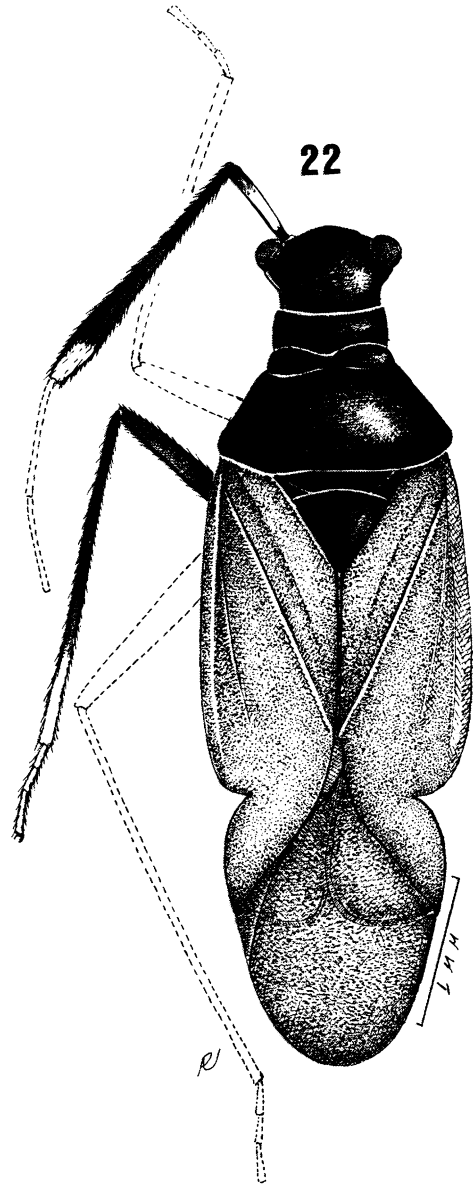


Fig. 22 - *Lamproscytus vanduzeei* Reuter, fêmea, holótipo.

é facilmente reconhecível pelas suas características morfológicas.

Melanostictus vanduzeei Reuter, 1907
Melanostictus vanduzeei Reuter, 1907:17;
 id. Van Duzee 1907:29;
 id. Carvalho, 1952:78, id. 1958:93.
 (Fig. 23)

Macho: comprimento 2,8 mm, largura 1,1 mm. *Cabeça*: comprimento 0,2 mm, largura