

preto, fenda coxal anterior, coxas e pernas pálidas.

Vértice convexo, pronoto estreitado na metade anterior, cúneo muito pequeno, fino, oblíquo, fratura cuneal profunda, fronte proeminente, pêlos da antena duas ou mais vezes tão longos quanto a grossura dos segmentos.

Macho: desconhecido.

Exemplar estudado: holótipo, fêmea, Mandeville, Jan.-Apr. 906, and Duzee col., E.P. Van Duzee Collection Academia de Ciências da Califórnia.

Ao se referir sobre a espécie Van Duzee menciona; "Balaclava, one example. Looks like a small *Jornandes*". Apesar disso, o exemplar acha-se rotulado como sendo de Mandeville.

O gênero *Baculodema* Reuter, 1907 é muito semelhante a *Falconia* Distant, 1884, sendo no entanto passível de manutenção devido a ter os hemiélitros de lado paralelos, convexos e caídos para baixo, pronoto longo, sinuado lateralmente, cúneo reduzido, confluyente com a membrana, separado do cório por uma fratura oblíqua e profunda.

***Ceratocapsus consimilis* Reuter, 1907**

Ceratocapsus consimilis Reuter, 1907:14; id. Van Duzee, 1907:8; id. Carvalho, 1958:44 (Fig. 2)

Fêmea: comprimento 2,8 mm, largura 1,8 mm. *Cabeça*: comprimento 0,2 mm, largura 0,6 mm, vértice 0,28 mm. *Antena*: segmento I, comprimento 0,2 mm; II, 0,7 mm; III e IV mutilados. *Pronoto*: comprimento 0,4 mm, largura na base 1,0 mm. *Cúneo*: comprimento 0,40 mm, largura na base 0,40 mm (holótipo).

Coloração geral do corpo castanha; antena pálida, membrana fusca ápice do escutelo pálido, cabeça, pronoto e cúneo mais escuros.

Lado inferior do corpo castanho-escuro, coxas, peritrema ostiolar e pernas pálidos, metade do fêmur III negra.

Corpo forte e densamente pontuado, pêlos longos, finos, semierectos mesclados com pubescência lanosa prateada, rostro mutilado.

Macho: desconhecido.

Exemplar estudado: holótipo, Mandeville, Jan. Apr. 06, Van Duzee col., Spec. typ., E.P. Van Duzee collection, Academia de Ciências da Califórnia.

Segundo Van Duzee: "Balaclava, one

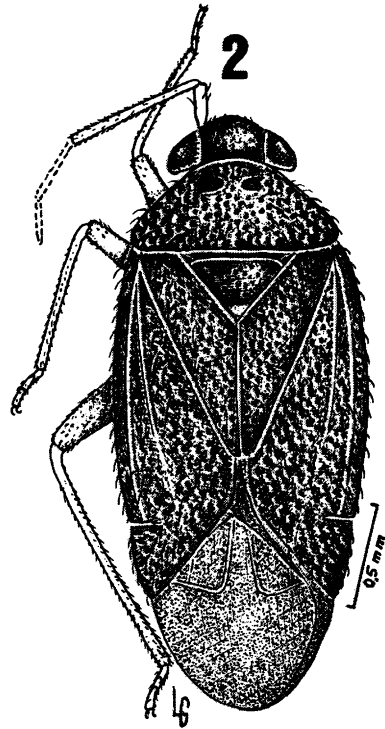


Fig. 2 - *Ceratocapsus consimilis* Reuter, fêmea, holótipo.

example. This has much the appearance of a small *Ceratocapsus modestus* Uhler".

A espécie pertence ao grupo com o corpo fortemente pontuado em toda sua extensão.

***Ceratocapsus nigropiceus* Reuter, 1907**

Ceratocapsus nigropiceus Reuter, 1907:13 id. Van Duzee, 1907:29; id. Carvalho, 1958:47 (Fig. 3)

Macho: comprimento 2,8 mm, largura 1,0 mm. *Cabeça*: comprimento 0,2 mm, largura 0,6 mm, vértice 0,30 mm. *Antena*: segmento I, comprimento 0,16 mm; II, 0,6 mm; III, 0,3 mm; IV, 0,3 mm. *Pronoto*: comprimento 0,4 mm, largura na base 0,9 mm. *Cúneo*: comprimento 0,40 mm, largura na base 0,56 mm (parátipo).

Coloração geral do corpo castanha; antena pálida, ápice do segmento II, segmentos III e IV castanhos tendendo ao avermelhado, olhos pretos, cabeça, pronoto e cúneo mais escuros, membrana fusca.

Lado inferior do corpo castanho, fêmures