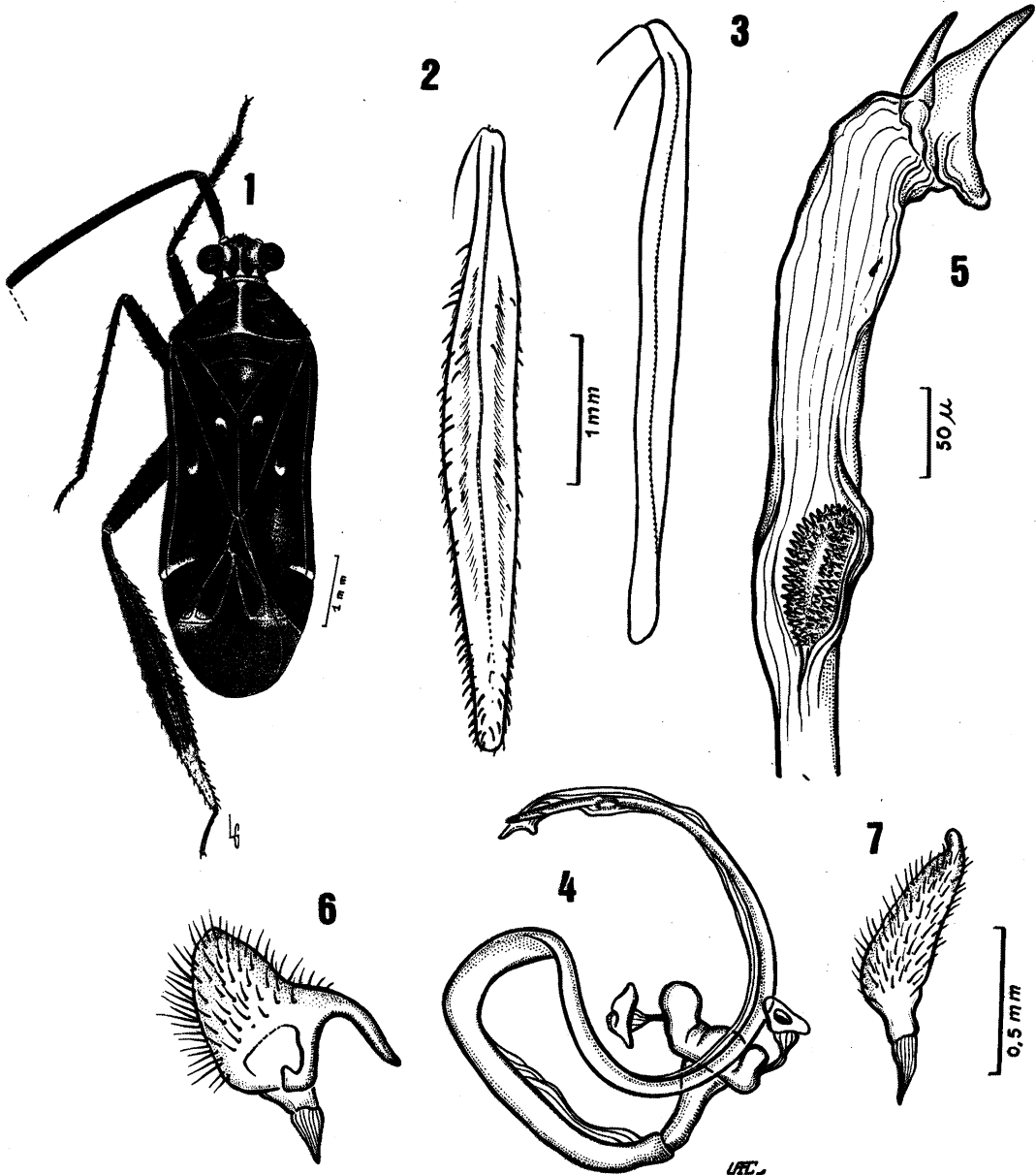


*Lestonisca tafoensis* n. sp.

(Figs. 1 — 7)

Caracterizada pela coloração do corpo e pela morfologia da genitália do macho.

*Macho*: comprimento 6,8 mm, largura 2,2 mm. *Cabeça*: comprimento 0,4 mm, largura 1,2 mm, vértice 0,52 mm. *Antena*: segmento I, com-



*Lestonisca tafoensis* n. gen., n. sp.: Fig. 1 — macho, holótipo; Fig. 2 — tibia III, vista de lado; Fig. 3 — tibia posterior, vista dorsal; Fig. 4 — penis; Fig. 5 — detalhe do ápice da vésica do edeago; Fig. 6 — parâmero esquerdo; Fig. 7 — parâmero direito.