

Belgique", Bruxelas. *Parátipo*: fêmea, mesmas indicações que o tipo, na coleção do autor.

Difere das outras espécies de *Ecclitotarsus* Stal, pelo seu aspecto geral de *Pycnoderes* e pela coloração do corpo.

O nome específico é alusivo à sua semelhança com espécies do gênero de Guérin-Ménéville.

***Cylapocoris salvadorensis* n.sp.**

(Fig. 8)

Caracterizada pela coloração do corpo.

*Fêmea*: comprimento 4,8 mm, largura 1,8 mm. *Cabeça*: comprimento 0,6 mm, largura

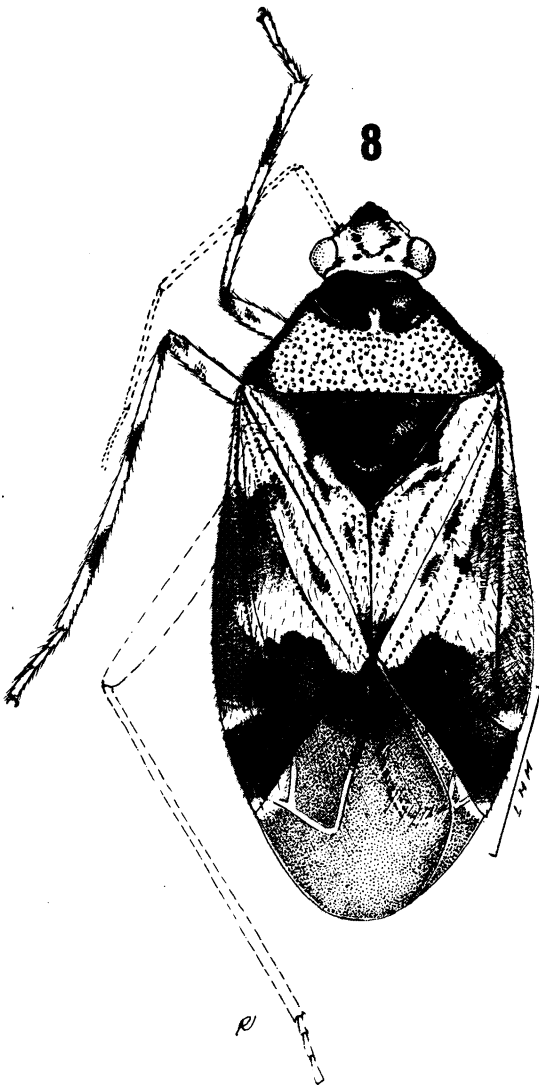


Fig. 8 - *Cylapocoris salvadorensis* n.sp., fêmea, holótipo.

ra 0,9 mm, vértice 0,40 mm. *Antena*: mutilada. *Pronoto*: comprimento 0,8 mm, largura na base 1,6 mm. *Cúneo*: comprimento 0,50 mm, largura na base 0,40 mm (holótipo).

Coloração geral castanha (terrosa) com áreas pretas a castanho-escuras; cabeça castanho-escura, lados do clipeo, fronte (exceto mancha circular), vértice (exceto três manchas negras pequenas) castanho-claros, olhos castanhos.

Pronoto com região anterior (inclusive collar e área dos calos), margens laterais, ângulos umerais, mesoescuto e escutelo pretos a castanho-escuros, disco do pronoto castanho-claro, inclusive pequena mancha entre os calos.

Hemiélitros com clavo e endocório castanho-claros, com pequenas manchas castanho-escuras, exocório negro (pálido na base e no meio), embólio negro (exceto pequena mancha do lado interno e área apical), cúneo preto (exceto extremo-ápice que é pálido), membrana fusca, nervuras e pequena mancha junto ao ápice do cúneo pálidas.

Lado inferior preto ou castanho-escuro, gula, rostro, coxas pálidos, pernas pálido-ameareladas, fêmures com duas manchas subapicais e tíbias com três manchas negras, abdome pálido inferiormente.

Rostro alcançando um pouco além das coxas III, lados do pronoto carenados, escutelo saliente no meio (onde possui um pequeno tubérculo), nervuras do hemiélitro com fileiras de pontuações bem destacadas.

Macho: desconhecido.

Holótipo: fêmea, El Salvador, Volcan San Vicente, Fina La Paz, 1.VIII.1959, J. Bechyné, na coleção do "Institut Royal des Sciences Naturelles de Belgique", Bruxelas.

Difere das outras espécies do gênero pela coloração do corpo.

O nome específico é alusivo ao país de origem do tipo.

***Stictolophus amazonicus* n.sp.**

(Fig. 9)

Caracterizada pela coloração do corpo.

*Fêmea*: comprimento 4,0 mm, largura 1,2 mm. *Cabeça*: comprimento 0,3 mm, largura 0,9 mm, vértice 0,50 mm. *Antena*: segmento I, comprimento 0,4 mm; II, 0,8 mm; III, 0,4 mm; IV, 0,5 mm. *Pronoto*: comprimento 0,8 mm, largura na base 1,2 mm. *Cúneo*: comprimen-