

mutilados. *Pronoto*: comprimento 1,0 mm, largura na base 1,6 mm. *Cúneo*: comprimento 0,92 mm, largura na base 0,56 mm (holótipo).

Coloração geral pálido-amarelada a pálido-esverdeada com áreas negras; ápice do segmento II da antena, olhos, lados do pescoço, manchas nos ângulos umerais, manchas na base do mesoescuto, mancha mediana no escutelo (subapical), extrema base do cório, meio da comissura claval, mancha em meia lua no meio do cório, comissura corial, margem externa do embólio, margem interna e ápice do cúneo, nervuras da membrana negros.

Lado inferior pálido-amarelado, sutura transversal na base da fenda coxal I e mancha na mesopleura negros.

Corpo revestido por pubescência escassa, fortemente pontuado no pronoto, nervura claval e sutura cório-embolial com fileiras de pontuações, olhos situados no meio da cabeça, segmento I da antena muito longo, rostró alcançando o ápice das coxas II ou base das coxas III, embólio fortemente explanado, largo e translúcido, aréola com margem posterior reta, ângulo externo levemente prolongado por massa esclerosada.

*Genitália*: pênis (Fig. 4) longo e curvo, placa basal pequena, vésica membranosa, grande. Parâmero esquerdo (Fig. 5) bastante longo, curvo duas vezes, com cerdas longas na porção mediana, extremidade apical afilada, com pequenos pêlos. Parâmero direito (Fig. 6) muito pequeno, simples.

*Fêmea*: desconhecida.

*Holótipo*: macho, El Salvador, La Libertad, Hacienda Argentina, 17.VI.1960, Réc.J.Bechyné, na coleção do "Institut Royal des Sciences Naturelles de Belgique", Bruxelas.

Diferencia-se de *Colimacoris occidentalis* Schaffner e Carvalho, 1985 pela coloração do corpo, possuidor de manchas negras mencionadas no texto acima.

O move específico é alusivo ao país onde o holótipo foi colecionado.

*Eccritotarsus pycnoderoides* n.sp.

(Fig. 7)

Caracterizada pela coloração do corpo.

*Fêmea*: comprimento 3,6 mm, largura 1,6 mm. *Cabeça*: comprimento 0,2 mm, largura 0,6 mm, vértice 0,30 mm. *Antena*: segmento I, comprimento 0,3 mm; II, 0,5 mm; III e IV mutilados. *Pronoto*: comprimento 0,8 mm, lar-

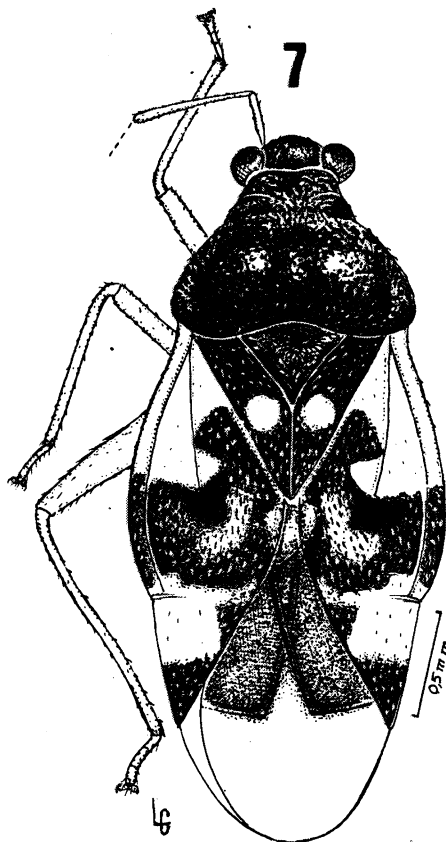


Fig. 7 - *Eccritotarsus pycnoderoides* n.sp., fêmea, holótipo.

gura na base 1,2 mm. *Cúneo*: comprimento 0,64 mm, largura na base 0,44 mm (holótipo).

Coloração geral preta com áreas pálido-amareladas: antena pálida, mancha na base externamente e extremo ápice do cório e embólio, mancha basal externa do cúneo, membrana além das aréolas, 2 manchas arredondadas no meio do clavo pálido-amarelados: área negra do cório com tonalidade castanha no meio.

Lado inferior preto, coxas e pernas pálidas, abdome pálido na região basal mediana.

Corpo com pubescência muito curta, subadpressa, muito próximo de *Pycnoderes* Guérin-Méneville, porém sem pruinossidade prateada, rostró muito curto, indo pouco além das coxas I, disco do pronoto pontuado, fortemente sulcado no meio, com duas altas gibas laterais, calos lisos, embólio arredondado no meio, cúneo grande.

*Macho*: desconhecido.

*Holótipo*: fêmea, El Salvador, El Boqueron, 10.VI.1959, Réc. J. Bechyné, na coleção do "Institut Royal des Sciences Naturelles de