

Diferencia-se de *Lopidea* Uhler do qual se aproxima pela pubescência do corpo e pela presença de uma sutura extendendo-se da fos-

sa antenal até uma linha em baixo do olho, pela rugosidade do pronoto e pêlos cerdiformes recrusos sobre o corpo. Outro caráter diferencial é seu grande porte.

O nome genérico é alusivo à semelhança apontada acima.

*Adlopipea salvadorensis* n.sp.

(Fig. 2)

Caracterizada pela coloração do corpo.

*Fêmea*: comprimento 9,3 mm, largura 3,3 mm. *Cabeça*: comprimento 0,4 mm, largura 1,4 mm, vértice 0,80 mm. *Antena*: segmento I, comprimento 0,8 mm; II, 2,8 mm; III e IV mutilados. *Pronoto*: comprimento 1,6 mm, largura na base 2,6 mm. *Cúneo*: comprimento 1,68 mm, largura na base 0,80 mm (Holótipo).

Coloração geral vermelha com áreas pretas e pálido-amareladas; cabeça negra, jugo pálido, base do clipeo, meio da fronte, meio do vértice e lados dos olhos pálido-amarelados, olhos e antenas pretos.

Pronoto vermelho, área anterior aos calos brancocenta, curta faixa mediana no disco atrás dos calos pálida, escutelo vermelho, pálido na região mediana e apical.

Hemiélitros vermelhos, comissura e nervura claval, comissura corial, lado interno e apical do cório e membrana pretos a fuscos, faixa oblíqua de ambos os lados da sutura córioclaval, embólio para o ápice e cúneo pálidos.

Lado inferior do corpo vermelho, meio do mesoesterno, tíbias e tarsos pretos, área anterior da fenda coxal I brancocenta, porção posterior da mesopleura e metapleura também pálidos.

*Macho*: desconhecido.

*Holótipo*: fêmea, El Salvador, San Salvador, El Boqueron, 0.VI.1959, Réc. J.Bechyné, na coleção do "Institut Royal des Sciences Naturelles de Belgique", Bruxelas.

O nome específico é alusivo ao país onde o tipo foi colecionado.

*Colimacoris salvadorensis* n.sp.

(Figs. 3 - 6)

Caracterizada pela coloração do corpo e pela morfologia da genitália do macho.

*Macho*: comprimento 5,1 mm, largura 2,2 mm. *Cabeça*: comprimento 0,4 mm, largura 0,8 mm, vértice 0,42 mm. *Antena*: segmento I, comprimento 1,0 mm; II, 1,6 mm; III e IV

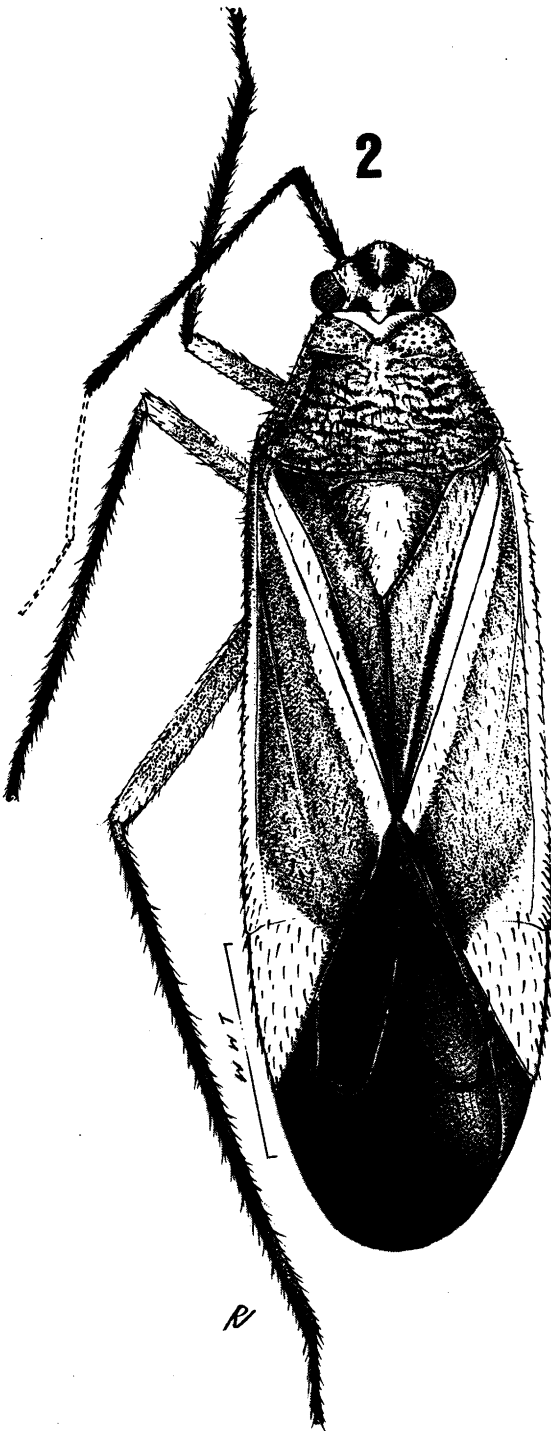


Fig. 2 - *Adlopipea salvadorensis* n.sp., fêmea, holótipo.