

Instituto mencionado acima. As ilustrações do texto são de autoria de Paulo Roberto Nascimento, Maria Lilia Gomide da Silva e Luiz Antonio Alves Costa, sob a supervisão do autor.

Os gêneros e espécies novas são descritas como segue:

Adneella amazonica n.sp.

(Fig. 1)

Caracterizada pela coloração da membrana.

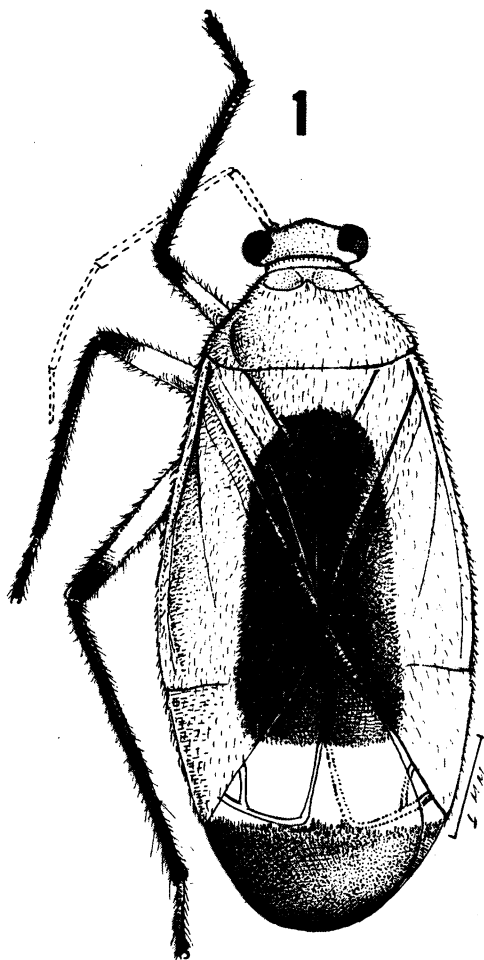


Fig. 1 - *Adneella amazonica* n.sp., fêmea, holótipo.

Fêmea: comprimento 6,8 mm, largura 3,6 mm. **Cabeça:** comprimento 0,4 mm, largura 1,4 mm, vértice 0,72 mm. **Antena:** mutilada. **Pronoto:** comprimento 1,4 mm, largura na base 2,2 mm. **Cúneo:** comprimento 1,50 mm, largura na base 1,20 mm (holótipo).

Coloração geral lutescente (gema de ovo) com áreas pretas; ápice do clípeo, olhos, ápice do escutelo, dois terços apicais do clavo, endocório internamente, base da membrana e ângulo interno do cúneo (paracúneo) pretos. A porção extrareolar da membrana é também preta.

Lado inferior lutescente, ápice dos fêmures e tíbias pretos.

Corpo alongado-arredondado, pubescência curta, adpressa, rostro alcançando pouco além do ápice das coxas I, grosso.

Macho: desconhecido.

Holótipo: fêmea, Pérou, Iquitos, Janvier 1929, ex. Coll. Le Moul, no "Istitut Royal des Sciences Naturelles de Belgique", Bruxelas.

Aproxima-se de *Adneella frumentaria* (Distant, 1884) e de *Adneella panamensis* Carvalho e Schaffner, 1985, diferenciando-se pela coloração do cório e da membrana.

O nome específico é alusivo à região amazônica, onde ainda existem muitas espécies de mirídeos para serem descritas.

Adlopidea n. gen.

Orthotylinae, Orthotylini. Corpo bastante alongado, liso, disco do pronoto rugoso, densamente recoberto por pêlos cerdiformes recurvos.

Cabeça mais larga que longa, olhos contíguos ao pronoto, vértice com duas fossas (uma de cada lado), fronte saliente, jugoloro grandes, clípeo pouco saliente, búcula e gena pequenos, gula curta; rostro alcançando a base das coxas III; antena cilíndrica, recoberta de pêlos densos, mais curtos que a grossura dos segmentos.

Pronoto rugoso, margens laterais explanadas, carenadas, ângulos umerais arredondados, margem posterior convexa no meio, superfície do disco rugosa, densamente pilosa (pêlos cerdiformes recurvos), margem anterior reta, dentada no meio (em forma de V), mais baixa que os calos que são salientes e com uma depressão entre eles, mesoescuto praticamente encoberto, escutelo grande, saliente.

Hemiélitros densamente pilosos, clava com nervura carenada, embólio estreito, cúneo grande, membrana longa, biareolada.

Pernas densamente pilosas, pêlos mais curtos que a grossura dos segmentos, negros.

Espécie tipo do gênero: *Adlopidea salvadorensis* n.sp.