

das com mancha sub-basal negra, tarsos pálidos.

Cabeça sub-horizontal, olhos grandes, alcançando a gula interiormente, pêlos da antena e das pernas curtas, corpo sub-glabro, rostro alcançando o meio do abdome.

Macho: semelhante a fêmea em aspecto geral e coloração, vértice 0,20 mm.

Genitália: pênis (Fig. 21) do tipo Fulvini com um espículo central alongado. Parâmetro esquerdo (Figs. 22, 23) com porção sub-basal alargada, recoberta por cerdas longas, extremidade apical estriada. Parâmetro direito (Figs. 24, 25) muito pequeno, simples. Pigóforo (Fig. 26) simples.

Holótipo: fêmea, Estirão do Equador, AM (Amazonas), BRASIL, X.79, Alvarenga col., na coleção do Museu Nacional, Rio de Janeiro. *Parátipo*: fêmea, Brasil, Rondônia, Gi-Paraná, II.1985. J.R. Arias; fêmea, Vera, Mato Grosso, Brasil, Alvarenga e Roppa; 3 machos Gatun Lake, Panamá, X.1931, Três Rios Plantation, E.P. Van Duzee Collection, nas coleções da Academia de Ciências da Califórnia e do autor.

Diferencia-se das demais espécie do gênero pelo seu pequeno porte e pela morfologia da genitália do macho.

O nome específico é alusivo ao seu pequeno porte.

Mourecoris n. gen.

Mirinae, Mirini. Caracterizado pelo rostro muito curto, pelos calos obsoletos e pelo corpo alargado ao nível do ápice do clavo, revestido de pêlos simpls, semiadpressos, pontuado no pronoto e rugoso-pontuado nos hemiélitros.

Cabeça vertical, clipeo saliente, vértice e fronte arredondados, lisos, antena cilíndrica, revestido de pêlos muito curtos, segmento I mais grosso que os demais, mais longo que a largura do vértice, olhos contíguos ao pronoto, rostro muito curto, ultrapassando muito pouco as coxas I.

Pronoto pouco elevado, calos obsoletos, colar de grossura aproximada a do segmento II da antena, ângulos umerais largamente arredondados, cortantes, margem posterior largamente arredondada, mesoescuto parcialmente coberto, escutelo largo, plano.

Hemiélitros alargados ao nível do ápice do clavo, fratura cuneal bem marcada, cúneo

com margem externa levemente arredondada. Ápice rombudo, membrana biareloda, revestida de pêlos muito curtos.

Pernas revestidas de pêlos curtos, tfbias com espinhos mais curtos que sua grossura.

Espécie tipo do gênero: *Mourecoris lutescens* n. sp.

Diferencia-se entre os demais gêneros de Mirini pelo comprimento do rostro e largura do corpo.

O nome genérico e dado em homenagem ao colega Padre Jesus Santiago Moure, em reconhecimento pelo seu trabalho sobre os Apoidea neotropicais.

Mourecoris lutescens n. sp.

(Fig. 28)

Caracterizada pela coloração do corpo e pelo seu porte bastante largo e rostro muito curto.

Fêmea: comprimento 5,7 mm, largura 2,8 mm. *Cabeça*: comprimento 0,3 mm, largura 1,1 mm, vértice 0,48 mm. *Antena*: segmento

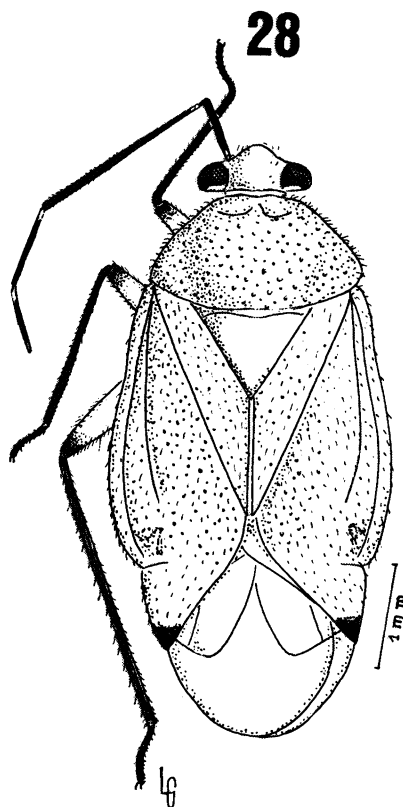


Fig. 28 – *Mourecoris lutescens* n. sp., fêmea, holótipo.