

Corpo revestido por pêlos semiadpressos e pequenos pêlos prateados, com cerdas erectas na margem lateral anterior do pronoto (2) e no segmento I da antena com pubescência curta, densa, mais curta que a grossura do segmento, pronoto pontuado, hemiélitros com pontuações rasas na base dos pêlos, rostró encoberto com aparência de atingir a coxa II (exemplar colado em cartão), fêmures e tíbias densamente pilosos (origem do nome específico), pêlos das tíbias são longos ou mais curtos que sua grossura, com cerca de 7 – 9 cerdas finas, longas, erectas, abdome densamente piloso, cerdas do último segmento erectos, membrana biareolada, parempódios do tipo Orthotylini, antenas do tipo Ceratocapsini Van Duzee, 1916.

*Macho*: desconhecido.

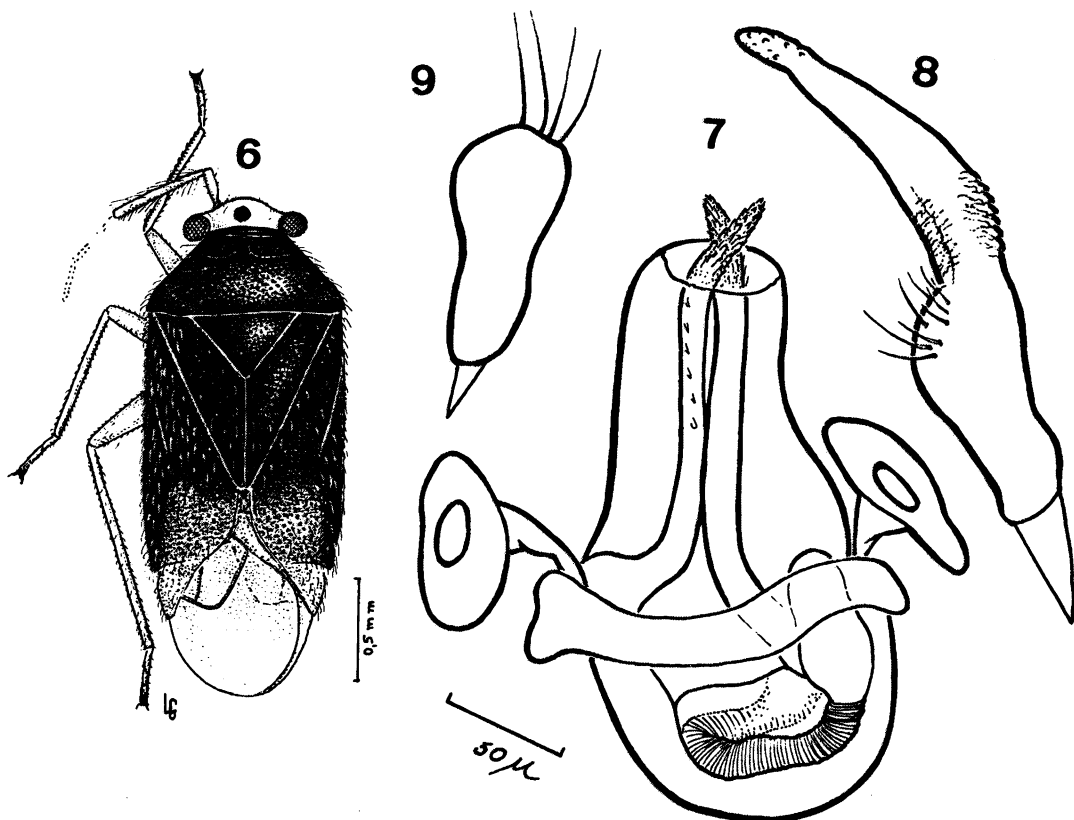
*Exemplar estudado*: fêmea, holótipo, *Eucerella hirtipes* n. gen., n. sp., B. Poppius (1); Mus. Paris, Bolívia, Cochabamba, Germain, Col. Noualhier, 1898 (2); Mus. Zool.

H: fors Spec. Type n<sup>o</sup> 7.781 (3); Mus. Zool. Helsinki, loan n<sup>o</sup> 86 HE 37 (5), na coleção do Museu de História Natural da Universidade de Helsinki, Finlândia.

Diferencia-se de *Eucerella tapajoensis* (Carvalho, 1982); *E. amazonensis* (Carvalho, 1982); *E. robusta* (Carvalho, e Ferreira, 1987), por não possuir mancha vermelha sub-basal no segmento I da antena; de *E. Mato-grossensis* (Carvalho, 1982) pelo seu maior porte e pêlos longos das tíbias II em menor número. Até o presente apenas o exemplar fêmea, holótipo é conhecido.

*Falconia intermedia* (Distant, 1893)  
*Jornandes intermedius* Distant, 1893: pl. 39  
 Fig. 14; id. var. *pallidipennis*, *scutellaris*  
 Reuter, 1908: 175 *Falconia intermedius*  
 Carvalho, 1952: 9. (Figs. 6 – 9)

Caracterizada pela coloração da cabeça e pela morfologia da genitália do macho:



*Falconia intermedia* (Distant): Fig. 6 – macho, colômbia; Fig. 7 – pênis; Fig. 8 – parâmero esquerdo; Fig. 9 – parâmero direito.