

**Macho:** Comprimento 4,6 mm, Largura 1,7 mm. **Cabeça:** comprimento 0,2 mm, largura 0,7 mm, vértice 0,30 mm. **Antena:** Segmento I, comprimento 0,3 mm; II, 0,9 mm; III, 0,6 mm; IV, 0,3 mm. **Pronoto:** comprimento 0,8 mm, largura na base 1,5 mm. **Cúneo:** comprimento 1,00 mm, largura na base 0,60 mm (holótipo).

Coloração geral pálida, translúcida com áreas pretas; cabeça, pronoto, escutelo, clavo (exceto mancha pálida mediana), mancha transversal irregular na comissura corial, porção apical do embólio, margem interna do cúneo parcialmente, ápice, margem externa finamente e nervura da membrana pretos.

Lado inferior do corpo, preto, lados da cabeça, coxas e fêmures (exceto porção apical preta) pálidos, tíbias negras com extremidade apical pálida.

Corpo densamente piloso, inclusive tíbias e fêmures, disco do pronoto muito elevado, mesoescuto coberto, cúneo e aréolas longos, rostro curto, alcançando o meio do mesoesterno.

**Genitália:** pênis (Fig. 2) do tipo Bryocorini. Parâmetro esquerdo (Fig. 3) recurvado sobre si mesmo, com excrescência mediana do lado dorsal e cerdas longas. Parâmetro direito (Fig. 4) grande, com lobo basal alargado e revestido de cerdas longas, lobo apical recurvado a afilado para a extremidade.

**Fêmea:** semelhante ao macho em aspecto geral e coloração, vértice 0,38 mm.

**Holótipo:** macho, COLOMBIA, Restrepo, (Valle), em *Lantana camara*, junio, 1985, A. Madrigal, na coleção do Museu Entomológico Francisco Luiz Gallego, Medellin, Colombia. **Parátipos:** 4 machos, duas fêmeas, mesmas indicações que o tipo, na coleção acima e do autor.

Difere das demais espécies do gênero pela coloração do cório e pela morfologia da genitália do macho.

O nome específico é alusivo a localidade de Restrepo onde os exemplares foram coletados.

***Eucerella* Poppius, 1921**

*Eucerella* Poppius, 1921: 49; *Tucuruella* Carvalho, 1982: 181 (*n.sin.*).

Esse gênero foi descrito por Poppius para incluir a espécie tipo *hirtipes*, proveniente de Cochabamba, Bolívia. Estudo recente re-

velou ser idêntico a *Tucuruella* Carvalho, 1982 correção esta, feita no presente trabalho.

***Eucerella hirtipes* Poppius, 1921**

*Eucerella hirtipes* Poppius, 1921: 50

(Fig. 5)

Caracterizada pela coloração do corpo e pela sua pubescência.

**Fêmea:** comprimento 4,6 mm, largura 1,6 mm. **Cabeça:** comprimento 0,2 mm, largura 0,9 mm, vértice 0,42 mm. **Antena:** segmento I, comprimento 0,6 mm; II, 1,3 mm; III e IV mutilados. **Pronoto:** comprimento 0,7 mm, largura na base 1,3 mm. **Cúneo:** comprimento 0,6 mm, largura na base 0,5 mm (holótipo).

Coloração geral castanha com áreas pálido-amareladas; cabeça, pronoto, mesoescuto, manchas internamente no clavo ao lado do escutelo, faixa transversal no hemiélitro ao nível do quinto apical do clavo (alcançando o ápice) e cúneo castanhos, mais escuros; hemiélitro pálido-amarelado, membrana fusca, lados do ápice do cúneo mais claros.

Lado inferior e pernas castanho claros, coxas pálidas, peritrema ostiolar pruinoso, prateado, grande.

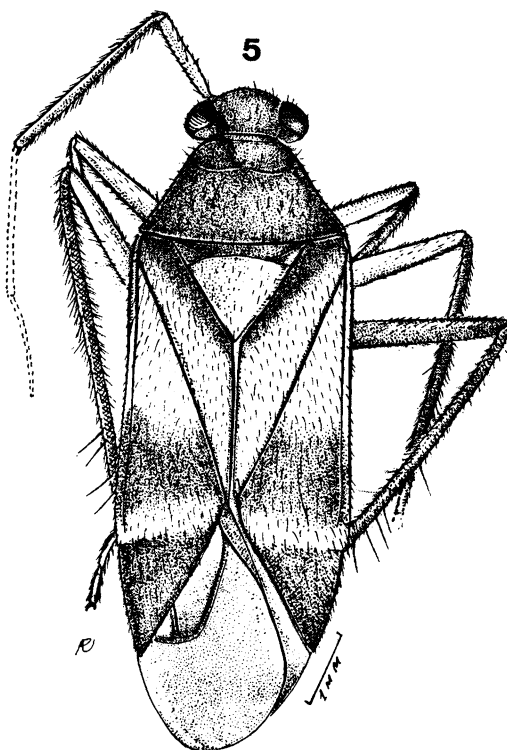


Fig. 5 – *Eucerella hirtipes* Poppius, fêmea, holótipo.