

Genitália: vésica do edeago (Fig. 9) com tubo seminal curto, vésica tendo um espículo mediano falciforme, característico, e lobos membranosos. Parâmero esquerdo (Fig. 10) alargado no meio, revestido de cerdas muito longas, porção apical alongada, extremidade com um lobo subapical. Parâmero direito (Fig. 11) pequeno, extremidade apical típica.

Fêmea: desconhecida.

Holótipo: macho, Azemar, Brasil, Amapá, 10.9.1961, H. Diniz de Oliveira, na coleção do *Museu Nacional*, Rio-de Janeiro.

Aproxima-se de *Dagbertus pallidus* Gagné, 1968, diferenciando-se pela coloração do hemiélitro e pela morfologia dos parâmeros.

O nome específico é alusivo ao Território Federal do Amapá onde o exemplar foi colecionado.

***Gaveanus carajasensis* n. sp.**

(Fig. 12)

Caracterizada pelo seu pequeno porte e pela coloração vermelha.

Fêmea: comprimento 2,2 mm, largura 1,4 mm. **Cabeça:** comprimento 0,2 mm, largura 0,6 mm, vértice 0,32 mm. **Antena:** segmento I, comprimento 0,3 mm, II, 1,0 mm; III, 0,6 mm; IV, 0,9 mm. **Pronoto:** comprimento 0,5 mm, largura na base 1,0 mm. **Cúneo:** comprimento 0,44 mm, largura na base 0,30 mm (holótipo).

Coloração geral vermelha com áreas pálidas e negras; antena (exceto coloração negra no ápice do segmento II), margem interna dos olhos e margem posterior do disco do pronoto pálidas, membrana negra, pálida na região extrareolar.

Lado inferior vermelho, abdome (exceto segmento IX que é pálido) negro, coxas I e II pálidas, coxas III e fêmures II e III vermelhos, porção apical pálida, tíbias e coxas I pálidas, rostro com segmento I vermelho.

Corpo subglabro, alargado no meio, cúneo foliáceo, rostro alcançando o ápice das coxas III.

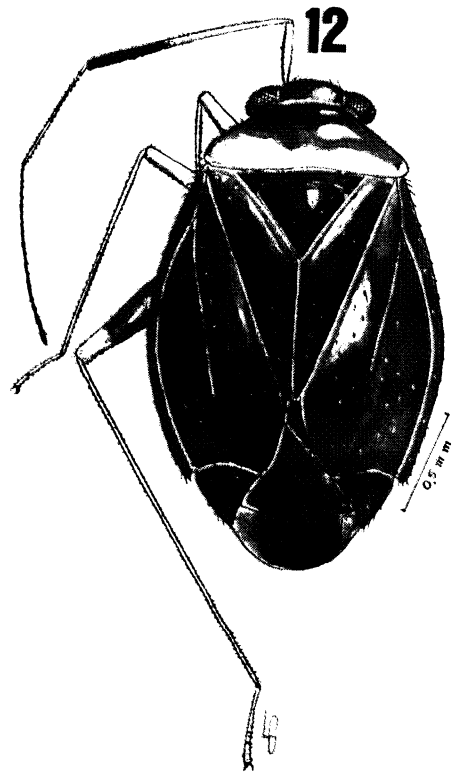


Fig. 12 — *Gaveanus carajasensis* n. sp., fêmea, holótipo.

Macho: desconhecido.

Holótipo: fêmea, Brasil, Pará, Serra Norte (Carajás), Serraris, 20.IX.1985, na coleção do *Museu Nacional*, Rio de Janeiro.

Direfe das outras espécies do gênero pela coloração vermelha do corpo.

O nome específico é alusivo ao local de coleta.

***Notholopus amazonicus* n. sp.**

(Fig. 13)

Caracterizada pela coloração vermelha e preta do corpo.

Fêmea: comprimento 8,0 mm, largura 2,8 mm. **Cabeça:** comprimento 0,4 mm, largura 0,7 mm, vértice 0,30 mm. **Antena:** segmento I, comprimento 1,2 mm, II, 3,4 mm; III, 1,2 mm; IV, 1,8 mm. **Pronoto:** comprimento 2,0 mm, largura na base 2,6 mm. **Cúneo:** comprimento 0,60 mm, largura na base 0,40 mm (holótipo).