

## INTRODUÇÃO

Graças ao material enviado para estudo pelo Doutor J.C. Schaffner, Departamento de Entomologia, Universidade Texas A & M. Os autores puderam elaborar o presente trabalho.

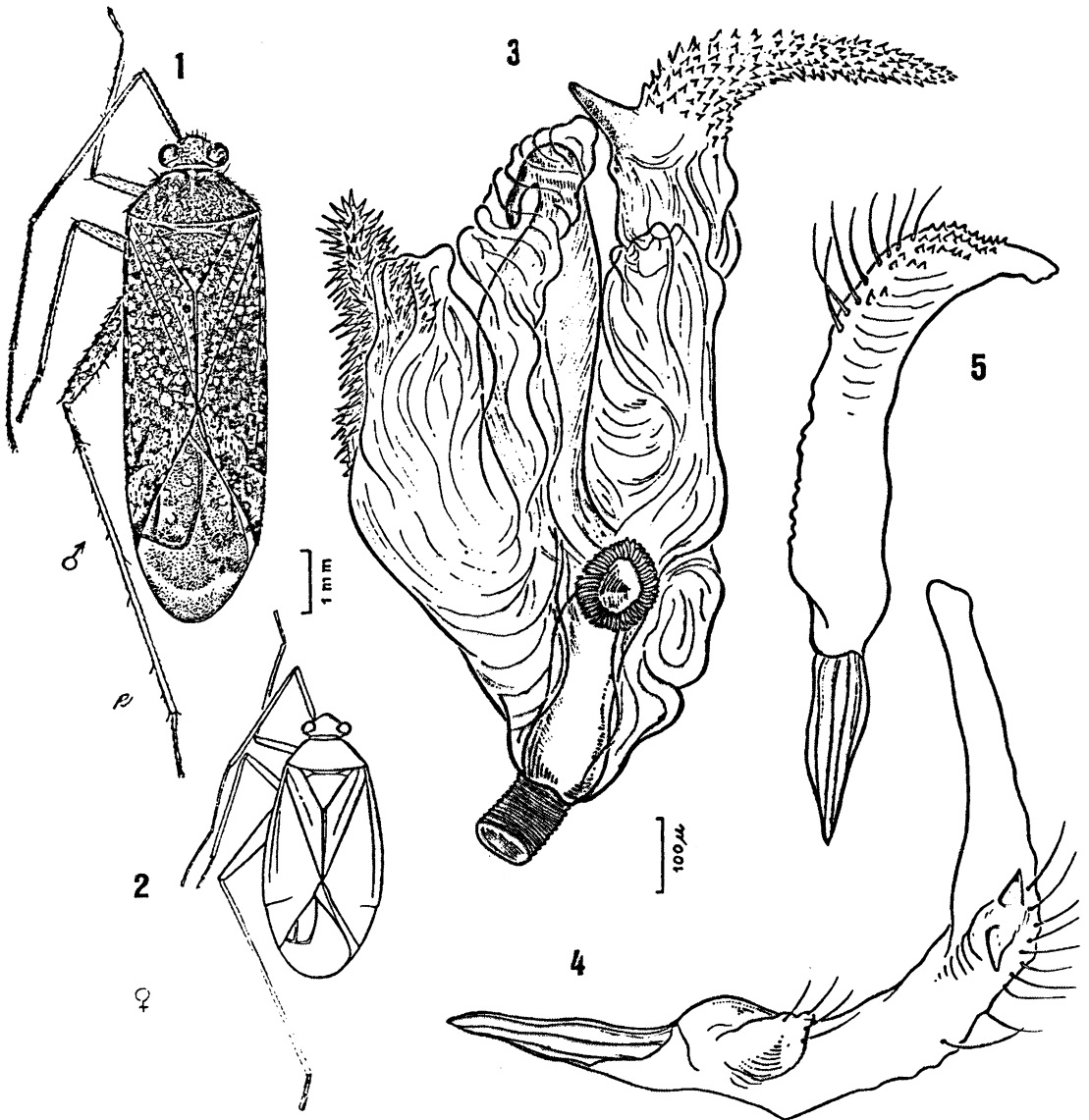
### *Adphytocoris culatensis* n.sp.

(Figs. 1 - 5)

Caracterizada pela morfologia da genitália do macho.

**Macho:** comprimento 8,0 mm, largura 2,6 mm, **Cabeça:** comprimento 0,4 mm, largura 1,1 mm, vértice 0,30 mm. **Antena:** segmento I, comprimento 1,1 mm; II, 3,0 mm; III, 1,4 mm; IV, 1,2 mm. **Pronoto:** comprimento 0,9 mm, largura na base 2,2 mm. **Cúneo:** comprimento 1,30 mm, largura na base 0,66 mm (holótipo).

Coloração geral do corpo castanha salpicada de manchas pálidas arredondadas pequenas e áreas mais escuras; segmento II da ante-



*Adphytocoris culatensis* n.sp.: Fig. 1 - macho, holótipo; Fig. 2 - fêmea, parátipo; Fig. 3 - vésica; Fig. 4 - parâmetro esquerdo; Fig. 5 - parâmetro direito.