

cúneo mais longo que largo na base, membrana longa, biareolada.

Parte inferior do corpo com peritrema ostiolar de tamanho médio, coxas e pernas normais, as últimas mais longas, tibiias III com pêlos e espinhos curtos, tarsos longos.

Espécie tipo: *Lapazphylus lapazensis* n. sp.

Diferencia-se dos outros gêneros de *Hallodapini* por não possuir forma myrmecomorpha, pelo corpo liso, rostro alcançando as coxas II e pela morfologia da genitália do macho.

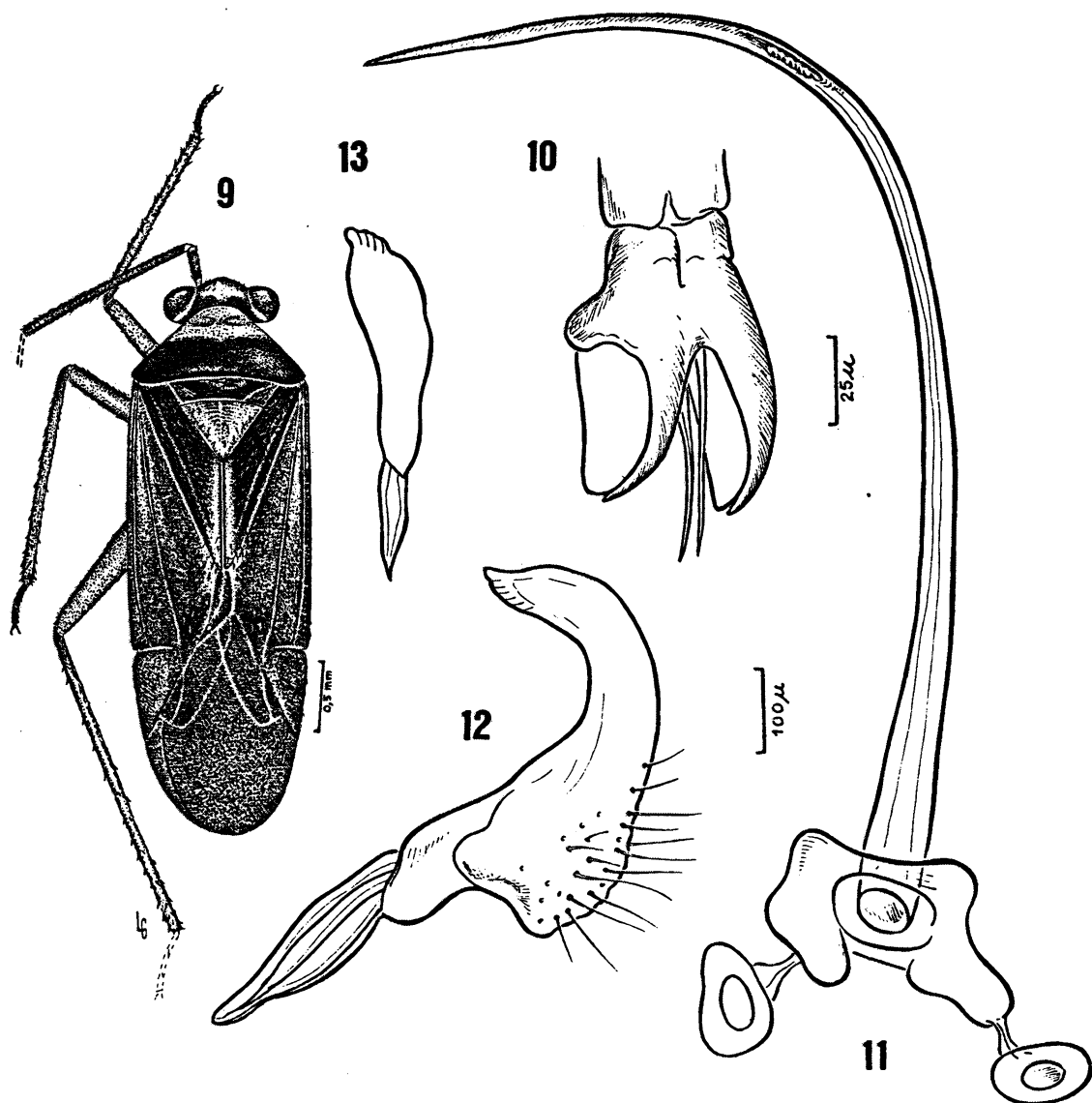
O nome genérico é alusivo a La Paz, Baixa Califórnia, México.

***Lapazphylus lapazensis* n. sp.**

(Figs. 9 – 13)

Caracterizada pelo tamanho do corpo, pela sua coloração e pela morfologia de genitália do macho.

Macho: comprimento 4,6 mm, largura 1,6 mm. **Cabeça:** comprimento 0,2 mm, largura 0,8 mm, vértice 0,36 mm. **Antena:** segmento I, comprimento 0,3 mm, II, 1,2 mm, III, 0,6



Lapazphylus lapazensis n. sp.: Fig. 9 – macho, holótipo; Fig. 10 – unhas; Fig. 11 – pênis; Fig. 12 – parâmero esquerdo; Fig. 13 – parâmero direito.