

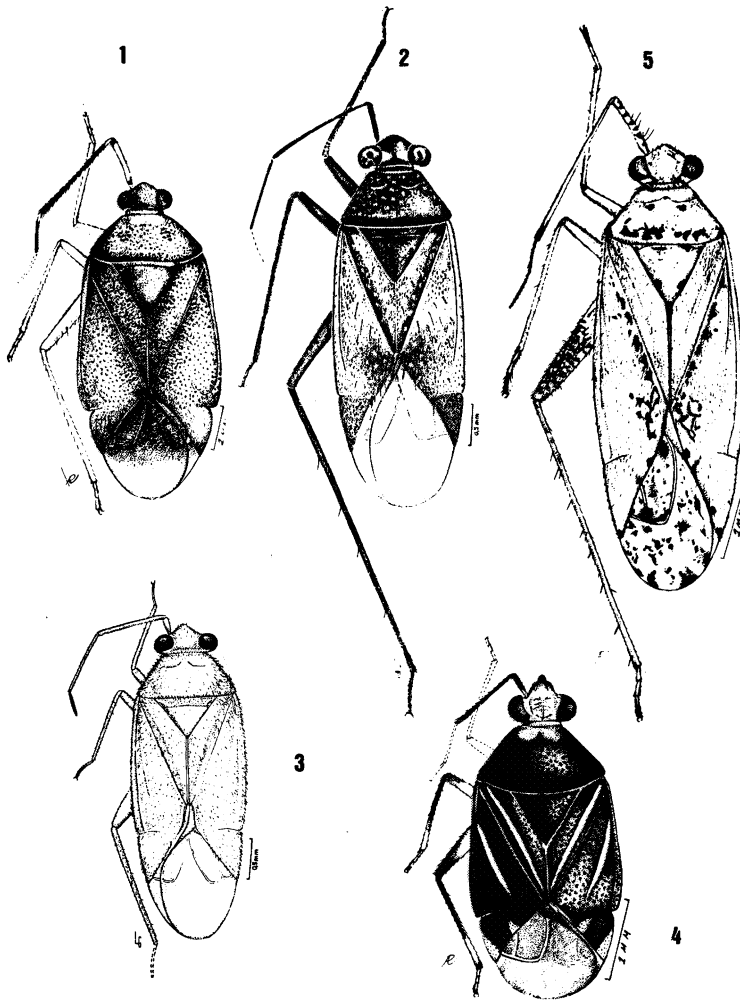
*Goiastylus* n.gen.

Orthotylinae, Orthotylini. Corpo alongado, revestido sobretudo nos hemiélitros, por pêlos longos, erectos, pêlos curtos, adpressos e pequenos tufo de escamas brancacentas.

Cabeça vista de cima com vértice carenado na margem posterior, ligeiro pescoço presente, olhos com margem posterior lisa, quase contíguos ao pronoto, fronte arredondada, clipeo, jugo, loro, gena, búcula e gula normais; rostro alcançando o

III segmento abdominal (? exemplar colado em cartão); antena com segmento I mais grosso que os demais, cerca de 4 vezes mais curto que o II, III tão grosso como o II, pilosidade curta.

Pronoto com duas cerdas erectas dos lados da margem anterior, calos obsoletos, ângulos umerais arredondados, margem posterior levemente convexa no meio; mesoescuto exposto, escutelo proeminente, com depressão basal.



Figuras de corpo inteiro; Fig. 1 — *Brasiliocarnus goianus*, fêmea, holótipo; Fig. 2 — *Goiastylus goianus*, fêmea, holótipo; Fig. 3 — *Orthotylus paraguayensis*, macho, holótipo; Fig. 4 — *Paracoris nordicus*, fêmea, holótipo; Fig. 5 — *Phytocoris aconaguensis*, macho, holótipo.