

Lado inferior con pilosidad algo más densa. Abdomen con pelos largos, adpressos, blancos. Tibias con igual tipo de pelos, entremezclados con cerdas largas, de longitud algo mayor al grosor de las mismas.

**Genitalia:** vésica (Fig. 43) con lobos como muestra la figura. Parámero izquierdo (Fig. 44) curvo, con lobo mediano recubierto de cerdas. Parámero derecho (Fig. 45) curvo, simple.

**Hembra:** Semejante al macho en coloración y dimensiones.

**Holotipo:** macho, San Geronimo, San Luis, Arg., I-72, Viana, en la colección del segundo autor. **Paratipos:** 8 machos y 8 hembras con las mismas indicaciones que para el holotipo, en las colecciones del primer y segundo autor.

Se diferencia de *O. pamparum* (Berg. 1883), especie a la cual más se aproxima, por su coloración, sin manchas de ningún tipo, por su menor porte, así como por la estructura de la genitalia del macho.

El nombre específico está dado en homenaje al Inv. Manuel J. Viana Investigador principal del Consejo Nacional de Investigaciones Científico y Técnicas (CONICET) de la Rep. Argentina, por su constante apoyo al conocimiento de la entomofauna argentina.

***Saileria chilena* n. sp.**  
(Fig. 46)

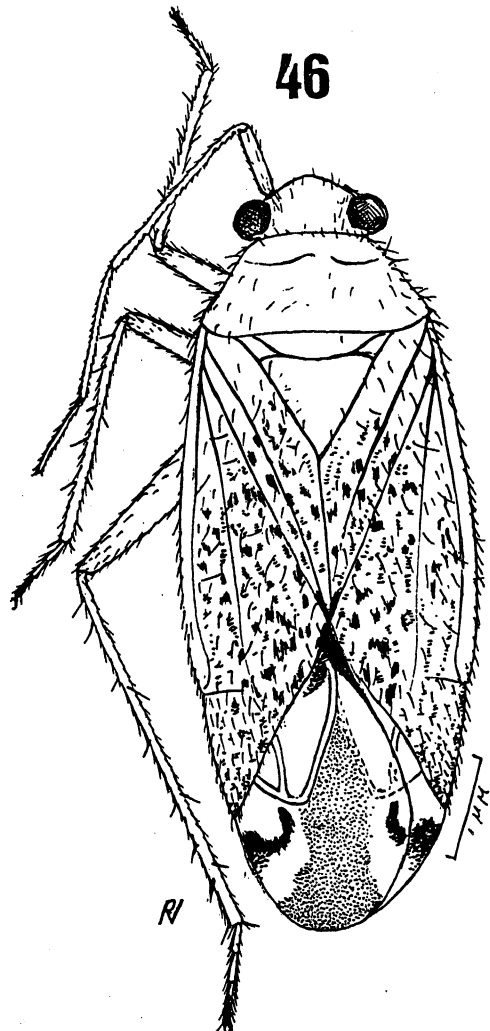
Caracterizada por la coloración del cuerpo, siendo el hemiélitro manchado de verde.

**Hembra:** longitud 4,3 mm, ancho 1,5 mm. **Cabeza:** longitud 0,3 mm, ancho 0,8 mm, vértice 0,44 mm. **Antena:** segmento I, longitud 0,3 mm, II, 0,9 mm, III, 0,6 mm, IV, 0,4 mm. **Pronoto:** longitud 0,4 mm, ancho en la base 1,1 mm. **Cúneo:** longitud 0,74 mm, ancho en la base 0,40 mm (Holotipo).

Coloración general amarillo pálida, salpicada de verde en el hemiélitro; comisura corial negra, membrana amarillo pálida en la porción intrareolar, fusca en la región extrareolar, con mancha negra semicircular característica en el ápice de la areola mayor y el ápice del cúneo.

Lado ventral, coxas y patas amarillo pálidas.

Cuerpo recubierto de pelos largos,



*Saileria chilena* n. sp.: hembra, holotipo.

erectos, vértice con la margem posterior redondeada, rostro alcanzando el tercer par de coxas.

**Macho:** desconocido.

**Holotipo:** hembra, S. Vicuña, Coquimbo, Chile, X-83, L. Peña, en la colección Carpintero. **Paratipo:** hembra, misma indicación que el tipo, en la colección del primer autor.

Se distingue de las demás especies de *Saileria* por la coloración de la membrana.

El nombre específico se refiere al país colecta del tipo.

***Sericophanes clarus* n. sp.**  
(Figs. 47 - 51)

Caracterizado por su coloración clara, el