

científicos que allí llegan, para el mejor conocimiento de la entomofauna de esa región.

*Cyrtotylus ruber* n. sp.

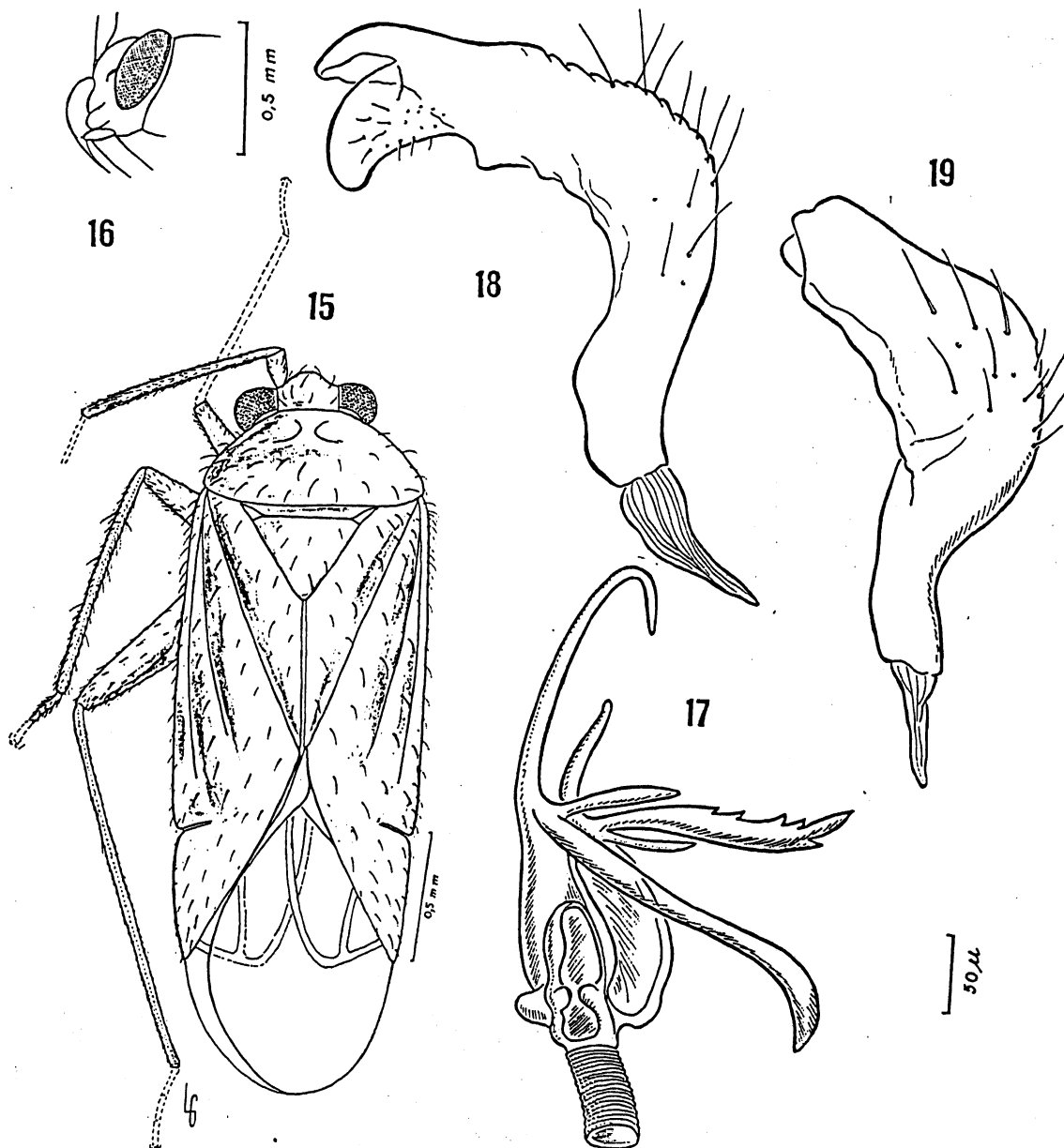
(Figs. 15 - 19)

Caracterizada por la coloración rojiza del cuerpo y por la morfología genital del macho.

*Macho*: longitud 2,4 mm, ancho, 1,1 mm. *Cabeza*: longitud, 0,1 mm, ancho 0,6

mm, vértice 0,24 mm. *Antena*: segmento I, longitud 0,2 mm, II, 0,8 mm, III y IV mutilados. *Pronoto*: longitud 0,4 mm, ancho en la base 0,9 mm. *Cúneo*: longitud 0,60 mm, ancho en la base 0,30 mm (Holótipo).

Coloración general roja a rojiza; membrana fusca, nervaduras pálidas, ojos castaños, segmento II de la antena fusco en la base y ápice.



*Cyrtotylus ruber* n. sp.: Fig. 15 - macho, holotipo; Fig. 16 - cabeza vista del lado; Fig. 17 - vesica; Fig. 18 - parámetro izquierdo; Fig. 19 - parámetro derecho.