

Новый вид относится к группе *Orthotylus* (s. str.) *virens* Reut., наиболее близок к *O. interpositus* K. Schm. (рис. 31—33) и *O. marginalis* Reut. (рис. 34—36) (оба вида встречаются в СССР), четко отличается от них черным рисунком головы, окраской усиков, а также строением эдеагуса и правого параметра ♂.

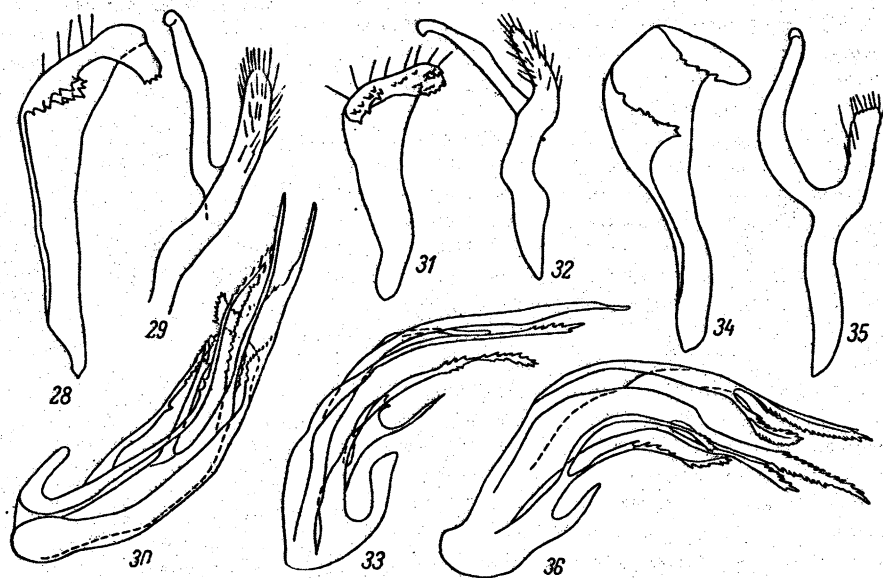


Рис. 28—36.

Рис. 28—30. *Orthotylus melanotylus* Kerzhner, sp. n., ♂ (голотип): 28 — правый параметр; 29 — левый параметр; 30 — эдеагус. Рис. 31—33. *O. interpositus* K. Schm., ♂: 31 — правый параметр; 32 — левый параметр; 33 — эдеагус. Рис. 34—36. *O. marginalis* Reut., ♂: 34 — правый параметр; 35 — левый параметр; 36 — эдеагус.

Orthotylus (s. str.) *oschanini* Reut.

Малонизвестный вид, описан из «Туркестана». Средних размеров, продолговатоовальный. При жизни весь зеленой окраски, при хранении наблюдается постепенное пожелтение, затрагивающее прежде всего ноги, голову и основание щитка, затем надкрылья, брюшко и грудь. Сильно выцветшие экземпляры имеют светлую желто-зеленоватую окраску. Тело сверху в очень коротких, серебристых волосках и длинных, грубых, черных волосках, на надкрыльях и большей части переднеспинки почти прилегающих, на голове и переднем крае переднеспинки торчащих. Темя с невысоким килем, у ♂ в 2.0, у ♀ в 2.3—2.4 раза шире глаза. Усики желтые, к вершине буроватые, длина 2-го членика их почти в 2 раза больше ширины головы с глазами. Соотношение длин члеников усиков (начиная с 1-го) — у ♂ 20 : 82 : 55 : 25, у ♀ 20 : 75 : 45 : 25. Хоботок доходит до задних тазиков. Перепоночка надкрылий (включая ячейки) одноцветная, серо-дымчатая, жилки слабо выделяющиеся, грязно-желтоватые или почти одноцветные с перепоночкой. Вершины всех лапок затемнены. Лапки задних ног в 4 раза короче голени. Гениталии ♂. Левый параметр (рис. 38, 39) в виде ленты, почти одинаковой ширины, сбоку С-образный, гипофиз в виде небольшого крючочка на вершине. Правый параметр (рис. 40) незазубренный, широкий, ложкообразный, одна сторона его завернута внутрь и имеет посередине сильнее хитинизованный, неровный край. Эдеагус (рис. 37) с 2 основными отростками, зазубренными на