

Гребешковидное образование близ вершины эдеагуса (рис. 18) с 3 крупными зубцами.

♀. Клавус и корнум срослись, перепоночка в виде неширокой, затемненной, косой оторочки, надкрылья оставляют открытыми 1.5 последних тергита. Окраска как у ♂, но пятна на голове и переднеспинке несколько красноватые. На надкрыльях темные пятна гуще в задней части корнума и на самой вершине кунеуса; по основанию кунеуса и заднему углу корнума идет широкая, светлая полоса; черные пятнышки со сгущениями щетинок слабо выражены, брюшко сверху темно-бурое, с продольной, светлой линией.

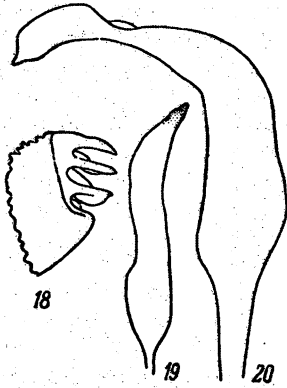


Рис. 18—20. *Phytocoris triodontus* Kerzhner, sp. n., ♂ (голотип)

Рис. 18. Гребешковидное образование эдеагуса. Рис. 19. Правый парамер. Рис. 20. Левый парамер.

Размеры. Общая длина ♂ 6.2—7.0, ♀ 4.6—5.0 мм; ширина головы (вид сверху) ♂ ♀ 1.00—1.03 мм; высота головы в основании (вид сбоку) ♂ ♀ 0.64—0.67 мм; длина головы (вид сбоку) ♂ ♀ 0.67—0.71 мм; наименьшая ширина темени ♂ 0.43—0.46, ♀ 0.51 мм; ширина глаза (вид сверху) ♂ 0.28—0.30, ♀ 0.24—0.26 мм; длина 1-го членика усиков ♂ 1.35—1.45, ♀ 1.3 мм; длина 2-го членика усиков ♂ 2.5—2.95, ♀ 2.3—2.4 мм; длина 3-го членика усиков ♂ 2.0—2.1, ♀ 1.8 мм; длина 4-го членика усиков ♂ 1.25, ♀ 1.0 мм; длина переднеспинки посередине ♂ 0.89—0.91; ♀ 0.65 мм; ширина переднеспинки сзади ♂ 1.57—1.65, ♀ 1.1 мм.

Джунгарский Алатау, с. Тополевка, 40 км вост. Сарканда, 20 VI 1957 (В. Кузнецов), 1 ♂ (паратип); там же, 22 VI 1957 (И. Кержнер), 2 ♀♀ (аллотип, паратип); там же, 7 VII 1957 (И. Кержнер), 3 ♂♂ (голотип, паратипы).

Вероятно, к этому же виду относится 1 ♀, собранная Ф. Лукьяновичем 19 VII 1930 в Семипалатинской обл. (10 км сев. Ириновки близ Урджара). Она отличается несколько более темной окраской и четкой, бурой перевязью на вершине 2-го членика усиков. Собран на высоте около 1000 м, в степи и каменистой полупустыне, на старых ветвях *Atraphaxis spinosa* L., кошением и на свет.

Вид относится к группе *Ph. incanus* Fieb., отличается темной окраской, числом темных колец на голених и строением гениталий ♂.

#### SCIRTETELLUS REUT.

##### *Scirtetellus brachycerus* Kerzhner, sp. n.

Очень мелкий, черный, матовый, покрыт только прилегающими, белыми волосками. Голова вся (включая темя) сильно блестящая, с желтым рисунком. Очень близок к *S. brevipennis* Reut., известному лишь из Заалайского хр., отличается от него по следующей таблице:

- |        |   |
|--------|---|
| 1 (2). | Желтая полоса вдоль глаза с 1 выемкой на темени (рис. 26, 27).<br>Длина 2-го членика усиков ♂ 1.36—1.43 (средняя 1.39), ♀ 1.26 мм (промерены 3 ♂♂, 1 ♀) . . . . . <i>S. brevipennis</i> Reut.                       |
| 2 (1). | Желтая полоса вдоль глаза с 2 выемками (рис. 24, 25). Длина 2-го членика усиков ♂ 1.10—1.30 (средняя 1.18), ♀ 0.91—1.20 мм (средняя 1.06) (промерены 10 ♂♂ и 10 ♀♀). . . . . <i>S. brachycerus</i> Kerzhner, sp. n. |

Строение гениталий (рис. 21—23) заметно варьирует, и найти здесь надежные отличия указанных видов не удалось.