

longamento dentiforme subapical bem marcado.

Fêmea: semelhante ao macho em aspecto geral e coloração, vértice 0,32 mm.

Holótipo: macho, New México, Otero Co., 4 mi E Cloudcroft, August 18, 1979, Delorae, McHugh, Schaffner, na coleção do Museu Nacional de História Natural dos Estados Unidos da América, Washington, D.C. **Parátipos:** 6 machos, 10 fêmeas, mesmas indicações que para o tipo; fêmea, 4 machos, México, Nuevo Leon, 5,3 mi La Escondida, July 8, 1986, Kova-

rik & Schaffner, na coleção Schaffner e do autor.

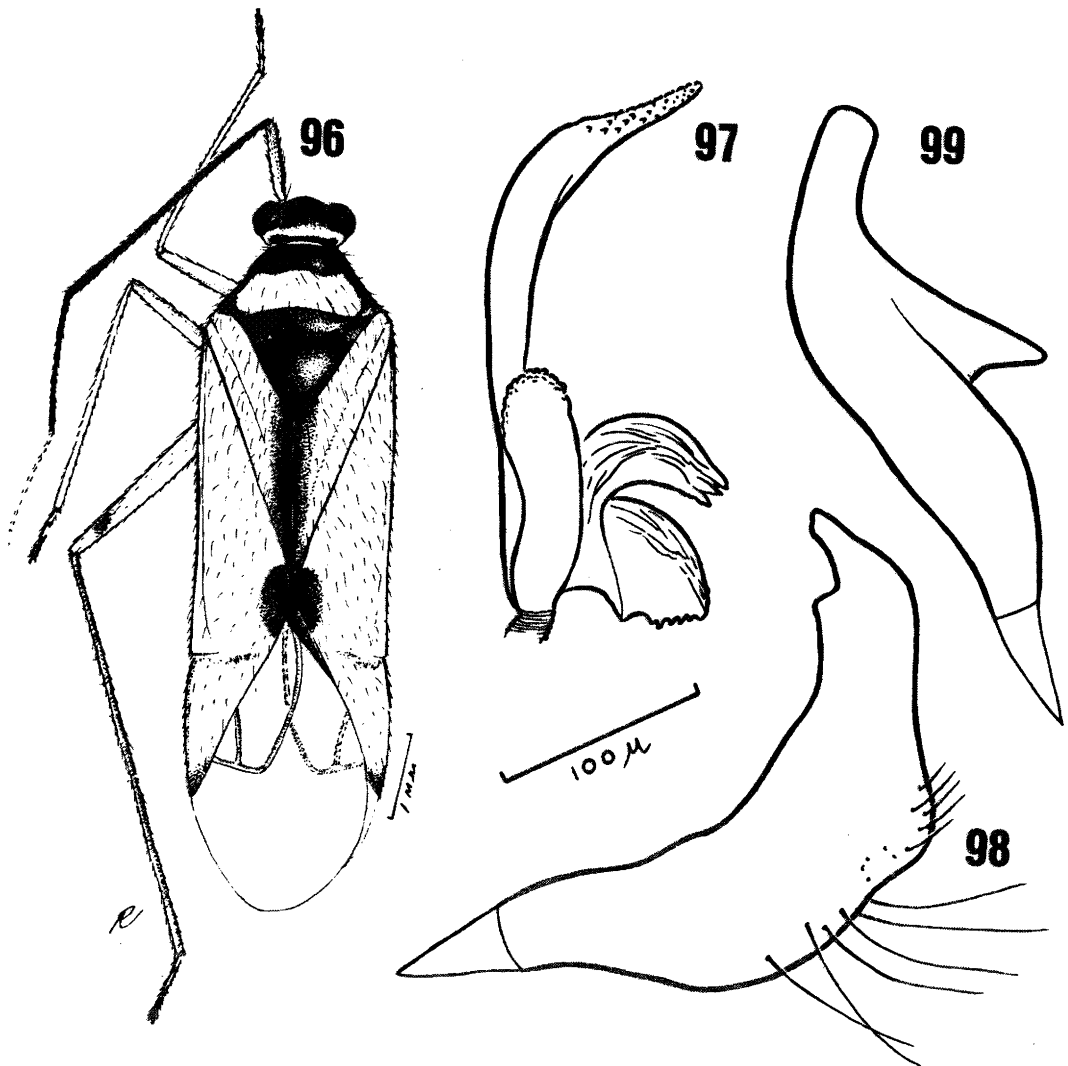
Difere das demais espécies do gênero pela coloração esverdeada do Hemiélitro e pela morfologia da genitália do macho.

O nome específico é alusivo à coloração do hemiélitro.

***Paraproba zacapoaxtla* n. sp.**

(Figs. 96-99)

Caracterizada pela coloração do hemiélitro, pelo comprimento do cúneo e pela morfologia da genitália do macho.



Paraproba zacapoaxtla n. sp.: Fig. 96 -- macho, holótipo; Fig. 97 -- vésica; Fig. 98 -- parâmetro esquerdo; Fig. 99 -- parâmetro direito.