

leções do Professor J. C. Schaffner, Departamento de Entomologia, Universidade de Texas A & M e do autor.

Difere das outras espécies do gênero pela conformação do parâmero esquerdo da genitália do macho e também pela coloração do escutelo.

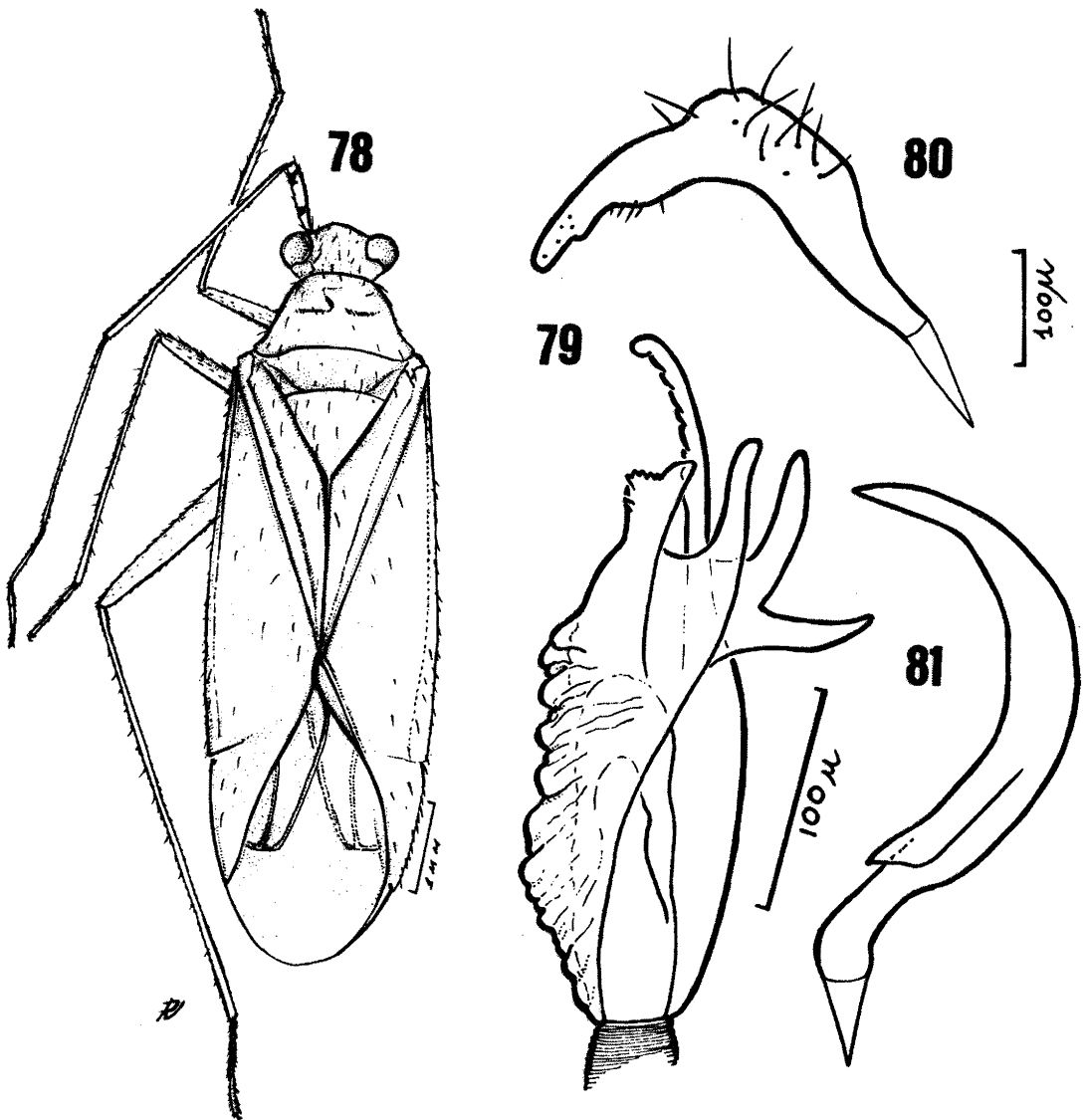
O nome específico é dado em homenagem ao Doutor J. C. Schaffner que tem contribuído para o conhecimento de numerosas espécies de mirídeos do México.

***Paraproba totolapana* n. sp.**

(Figs. 78-81)

Caracterizada pela coloração do segmento I da antena e pela morfologia da genitália do macho.

Macho: comprimento 4,6 mm, largura 1,4 mm. *Cabeça*: comprimento 0,3 mm, largura 0,7 mm, vértice 0,30 mm. *Antena*: segmento I, comprimento 0,3 mm; II, 1,4 mm; III, 1,0 mm; IV, 0,6 mm. *Pronoto*: comprimento 0,4 mm,



Paraproba totolapana n. sp.: Fig. 78 - macho, holótipo; Fig. 79 - vésica; Fig. 80 - parâmero esquerdo; Fig. 81 - parâmero direito.