

subapical. Parâmero direito (Figs. 8-10) com dente voltado para trás na área subapical, de tamanho mais reduzido que o de outras espécies do gênero.

Holótipo: fêmea, 5 mi W San Cristobal, Chis., México, VII.22.65, H. R. Burke, J. L. Meyer e J. C. Schaffner col., na coleção do Museu Nacional de História Natural dos Estados Unidos da América, Washington, D.C. **Parátipos:** 7 machos, 3 fêmeas, mesmas indicações que o tipo; macho, Morelos, Cuernavaca (México), 29.IX.1962, N. L. H. Krauss; 1 macho, 2 fêmeas, Id. II. 1945, on foliage *Eupatorium adenophyllum*, P. 1003; id. XI.1944, p. 187; id. IV.1945, nas coleções do USNM e do autor.

Difere das demais espécies do gênero pela mancha pálida do pronoto e pela morfologia da genitália do macho.

O nome específico é dado em homenagem ao colega H. R. Burke, Professor do Departamento de Entomologia da Universidade Texas A & M.

Paraproba capitata (Van Duzee, 1912) Kelton,
1965
(Fig. 11)

Diaphnidia capitata Van Duzee, 1912:490; id. Knight 1923:522; id. Blatchley, 1926:850; id. Knight, 1941:91; *Diaphnocoris capitata* Kelton, 1961:566; *Paraproba capitata* Kelton, 1965:1028, fig. 7.

Caracterizada pela coloração preta da cabeça e segmento I da antena negro.

Macho: comprimento 3,0-3,7 mm, largura 0,9-1,1 mm. **Cabeça:** comprimento 0,2 mm, largura 0,5-0,6 mm, vértice 0,22 mm. **Antena:** segmento I, comprimento 0,2-0,3 mm; II, 1,1-1,2 mm; III, 0,5-0,6 mm; IV, 0,4-0,5 mm. **Pronoto:** comprimento 0,3 mm, largura na base 0,7-0,8 mm. **Cúneo:** comprimento 0,80 mm, largura na base 0,28 mm.

Coloração geral pálido-amarelada (pálido-esverdeada quando vivo); cabeça, olhos, segmento I da antena preto, segmento II negro

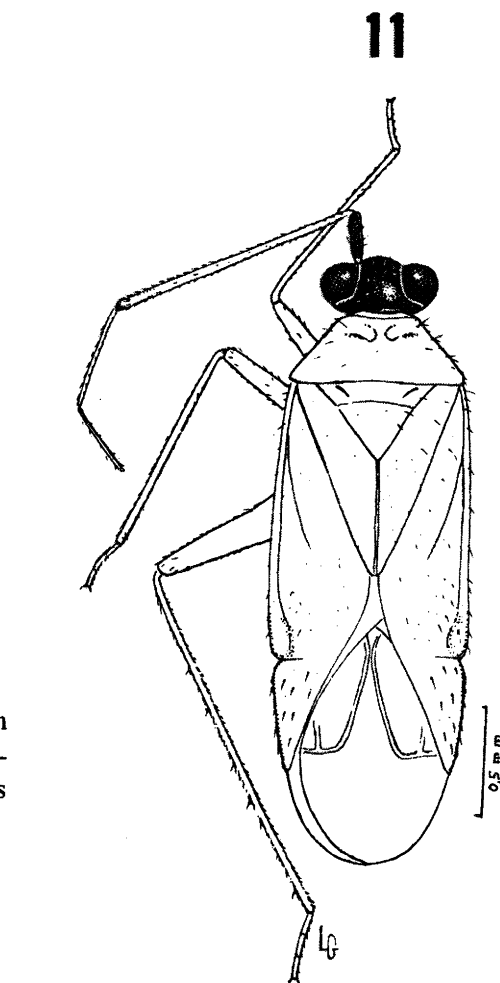


Fig. 11 -- *Paraproba capitata* (Van Duzee), macho.

apenas na região apical, segmentos III e IV fuscoc, búcula e gula pálidas.

Lado inferior do corpo pálido a pálido-esverdeado.

Características morfológicas como citadas para o gênero.

Genitália: ilustrada por Kelton, 1965: 1028, fig. 7.

Fêmea: semelhante ao macho em aspecto geral e coloração.

Exemplares estudados: 1 fêmea, Johnstown, N.Y. 8.30.10, Alexander, paratype, capi-