

M. spergulariae n. sp. (Abb. 28 a—h)

Grundfarbe schmutzig grüngelb, Körper, Antennen und Beine mit kurzen anliegenden schwarzen Haaren besetzt. Kopf und Augen braungelb. Beim ♂ ist der Scheitel $2\frac{1}{4}$ mal, beim ♀ beinahe 3 mal so breit wie das Auge. 1. Antennenglied länglich birnförmig, etwa mit halber Länge die Spitze des Kopfes überragend, beim ♂ schwarz, beim ♀ dunkel schmutzig grüngelb, an der Basis des 2. Gliedes ein dunkler Ring. Beim ♂ ist das 2. Glied kürzer, aber dicker als beim ♀. Die Gliedertängen der Antennen verhalten sich zueinander wie die Zahlen 9 : 21 : 17 : 7 (♂) und 9 : 25 : 17 : 7 (♀). Rostrum erreicht das 4. Sternit, sein 1. Glied die Mitte des Prosternum.

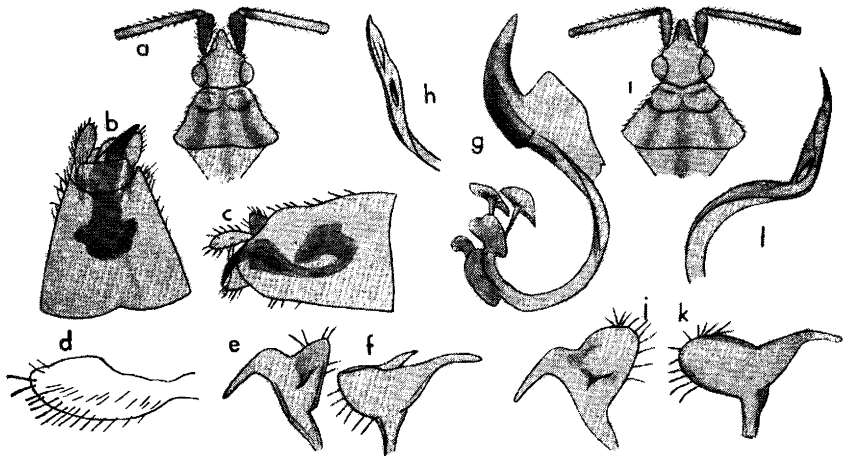


Abb. 28. a—h. *Macrotylus spergulariae* n. sp. a Kopf und Pronotum, b Genitalkapsel des ♂ von oben, c von rechts, d rechter, e—f linker Paramer, g Penis, h Spitze der Vesica, — i—k. *M. elevatus* Fieb. i Kopf und Pronotum, j—k linker Paramer, l Spitze der Vesica.

Pronotum so lang wie der Kopf, an der Basis doppelt so breit wie in der Mediane lang, die Seitenränder sowie Hinter- und Vorderränder schwach eingebuchtet. Vorderrand und vielfach auch andere Teile des Pronotum grünlisch, in der Mediane sowie beiderseits derselben eine dunkle braune Binde, erstere reicht über das ganze Schildchen. Oft sind die dunklen Binden undeutlich. Schildchen an den Innenwinkeln grün.

Adern des Corium und Clavus hell grünlichgelb, die der Membran weisslich. Die Zellen der Vorderflügel gräulich, teilweise schwach dunkel gefleckt, an den Wurzeln der Körperhaare kleine dunkle Punkte. Cuneus durchsichtig weisslich, Membran einfarbig dunkelgrau. Wegen der hellen Adern und der dunkler gefärbten Zellen erhält man den Eindruck, wie wären die Vorderflügel mit Längsflecken versehen.

Beine schmutzig grüngelb, Tarsen schwarz. 3. Glied der Hintertarsen mehr als doppelt so lang wie 1. und 2. zusammen.

Der Bau der männlichen Genitalsegmente geht aus Abb. 28 b—h hervor. Das Genitalsegment (b) ist länglich kegelförmig. Linker Paramer (e, f) von der bei Arten