

O. pinicola n. sp. (Abb. 22 e--g)

Langgestreckt (♂ parallelseitig), dunkler bis heller rotbraun, fein hell behaart, an den Haarwurzeln kleine rötliche Punkte.

Beim ♂ sind die dunkelroten bis schwarzen Augen $\frac{2}{3}$ so breit wie der Scheitel. Das mit wenigen Borsten (diese so lang wie das Glied dick) versehene 1. Antennenglied schwach spindelförmig. Die 3 ersten Antennenglieder des ♂ verhalten sich in bezug auf ihre Länge zueinander wie die Zahlen 5 : 21 : 20. 1. Glied dunkelbraun, die übrigen hellbraun.

Pronotum kurz (Länge: hintere Breite = 7 : 12), nach hinten stark verbreitert, besonders vorn recht lang behaart. Schildchen im Basalteil etwas heller. Corium und Ciavus mit deutlichen kleinen Punkten an den Haarwurzeln. Cuneus rötlich, Membran dunkel rauchfarben, Adern rot. Schenkel schmutzig rotbraun, Schiene heller, Endglied der Tarsen sowie Klauen angedunkelt.

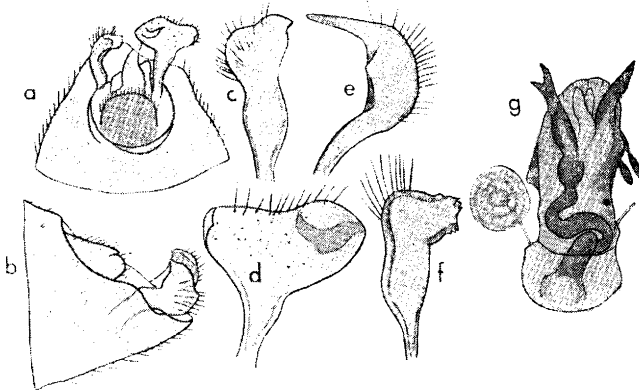


Abb. 22. a—d. *Orthotylus salicorniae* n. sp. Genitalkapsel des ♂ von oben, b von links, c rechter, d linker Griffel. — e—g. *O. pinicola* n. sp. e linker, f rechter Griffel, g Genitalkapsel des ♂.

Die Genitalorgane des ♂ zeichnen sich durch folgende Merkmale aus. Der linke Paramer (Abb. 22 e) ist scherenförmig, auf der konvexen Seite recht dicht behaart. Rechter Paramer (f) distal mit einer rechtwinkelig zum Paramerenkörper stehenden Ausbuchtung, die mit einigen kurzen Zähnen ausgerüstet ist. Der Penis (g) hat eine offene weite Theca, die auf der linken Seite einen stumpfen Zahn trägt. Zur Vesica gehören zwei stärker chitinisierte Anhängsel, ein zweigespaltetes und ein einfaches zugespitztes, mit feinen Zähnen versehenes.

O. pinicola ist sonst durch ihre braune Farbe und die mit kleinen dunklen Punkten bedeckte Oberseite (bes. Kopf, Pronotum und vorderer Teil der Vorderflügel) gekennzeichnet.

Länge: 3,8 mm, Breite: 1,5 mm.

Holotypus (♂) N:o 10513, *Allotypus* (♀) N:o 10514 im Zoologischen Museum in Helsingfors, *Paratypen* ebendort und in meiner Sammlung.

K a n a r i s c h e F u n d e: *La Palma*: Caldera, 25. 5. 47, 36 Exx. (L); Caldera