

dertheils des Pronotum beim ♂ — schwarz. Die Flügeldecken sind einfarbig grau, wei bei *U. echinopsis* mit schwachem bläulichem Anflug.

*Pe*: Ayios Hilarion, 7. 6., 4 Exx.; Boghazi, 4 Exx. — *M*: Athalassa, auf *Echinops viscosus*, 6. 6., 13 Exx. — *F*: Trikomo, 1 Ex.

*Verbreitung*: Bisher nur von Zypern.

### **Plagiognathus Fieb.**

**P. bipunctatus** Reut.

*M*: Nicosia, 3 Exx.; Athalassa, 2 Exx. — *L*: Larnaka, 1 Ex.

*Verbreitung*: Österreich, Ungarn, Rumänien, Griechenland, Krim, Kasien, Turkestan.

### **Campylomma Reut.**

**C. verbasci** Mey. D.

*Pe*: Ayios Hilarion, 7. 6., 1 Ex.; Boghazi, 1 Ex. — *M*: Athalassa, 1 Ex. — *K*: Kyrenia, auf *Verbascum sinuatum*, 12 Exx. — *F*: Trikomo, auf *V. sinuatum*, 6 Exx.; Salamis, 1 Ex.; Famagusta, 2 Exx. — *L*: Larnaka, 1 Ex.

*Verbreitung*: M.Europa, Pyren. Halbinsel, S.Frankreich, Italien, Marokko, Algerien, Jugoslawien, Griechenland, S.Russland. Mediterrane Art mit weiter Verbreitung in der europäischen Laubwald- und Steppenregion.

**C. viticis** n. sp. (Abb. 13).

Etwas langgestreckt oval, dunkel gelbbraun bis pechbraun. Oberseite mit anliegenden dunklen Haaren und zwischen diesen mit kürzeren weisslichen Härchen.

Kopf einfarbig gelbbraun, heller als der übrige Teil der Oberseite. Augen dunkelbraun mit rötlichem Anflug; Scheitel beim ♀ doppelt so breit, beim ♂ etwas weniger als doppelt so breit wie das Auge. Antennen hellgelb, 1. Glied auf der Innenseite dicht vor der Spitze mit einem kleinen schwarzen Fleck. 2. Glied so lang wie der Scheitel und ein Auge zusammen breit, an der Basis schwarz. 3. Glied etwas mehr als halb so lang wie 2.

Pronotum dunkel gelbbraun, etwas gewölbt, am Hinterrand doppelt so breit wie in der Mediane lang. Schildchen, Clavus und Corivus von derselben Farbe wie Pronotum; Cuneus mit Ausnahme der helleren halbdurchsichtigen Basis pechbraun. Membran trübe, rauchfarbig, Adern von derselben Farbe wie die Membranfläche.

Beine hellgelb mit schwarzen Flecken. Vor der Spitze der Schenkel 3 oder 4 grössere Flecke. Vorder- und Mittelschiene an der Aussenkante mit 3, Hinterschiene mit 5 Flecken am Grunde langer schwarzer Borsten. Die Anzahl der Borsten beträgt auf den Hinterschienen 7 Paare. Tarsen hellgelb.

Länge 2,4 mm, Breite 1,1 mm.

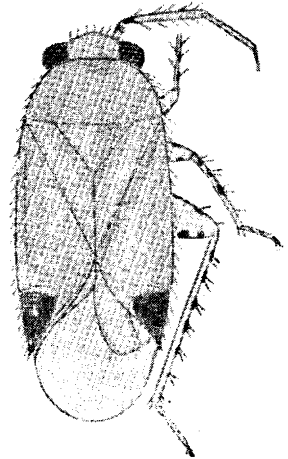


Abb. 13. *Campylomma viticis* n.sp.