

Esta espécie se diferencia de todas as demais do gênero pela sua coloração, estrutura da genitália do macho e forma do seu pronoto, pertencendo ao grupo daquelas que têm o pronoto sem sulco mediano.

***Platyscytus rufomaculatus* n. sp.**

(Fig. 5)

Caracterizada pela sua coloração e forma da cabeça.

M a c h o: comprimento 3,4 mm, largura 1,1 mm. **C a b e ç a:** comprimento 0,2 mm, largura 0,7 mm, vértice 0,39 mm. **A n t e n a s:** segmento I, comprimento 0,2 mm; II, 0,9 mm; III, 0,3 mm; IV, 0,3 mm. **P r o n o t o:** comprimento 0,5 mm, largura na base 1,1 mm.

Coloração geral: flavo-amarelada; 2 manchas nos ângulos posteriores do pronoto, 1 no escutelo, 2 maiores na região mediana do

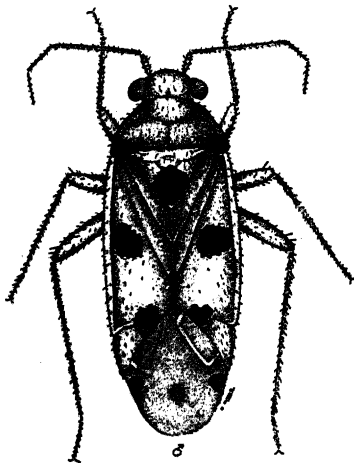


Fig 5. *Platyscytus rufomaculatus* n. sp.

cório, 1 pequena no ápice do clavo e 2 medias na base do cúneo e margem apical do cório vermelhas; membrana com manchas escuras além do ápice do cúneo e região mediana apical; olhos castanhos.

Segmento I da antena pouco mais grosso que o II, este um pouco mais que os restantes. Pronoto entumecido na região dos calos, êstes ocupando a sua metade anterior; margem posterior pouco reentrante,