

Pachymerocerus pilosus n. sp.

Caracterizada pela coloração, pequeno porte e genitália do macho.

Macho: comprimento 2,8 mm., largura 1,3 mm. *Cabeça*: comprimento 0,2 mm., largura 0,6 mm., vértice 0,36 mm. *Antenas*: segmento I, comprimento 0,3 mm.; II, 0,6 mm.; III, 0,2 mm.; IV, 0,5 mm. *Pronoto*: comprimento 0,6 mm.; Largura na base 1,0 mm. *Rostro*: comprimento 1,3 mm.

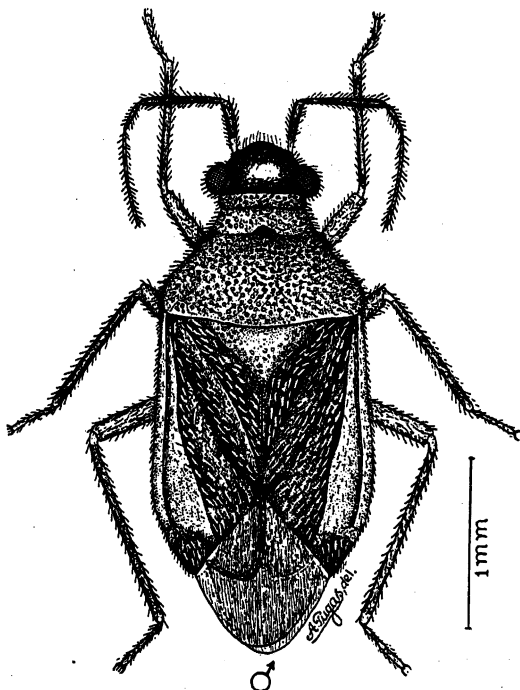


Fig. 4 *Pachymerocerus pilosus* n. sp.

Coloração geral: marrom-vermelha ao marrom-alaranjado; cabeça e olhos pretos; segmento II da antena, clavo, cúneo, membrana e em certos exemplares também o cório, mesoesterno metapleura e abdômem escuros ao marrom-avermelhado; segmentos I, III e IV da antena marrons; pronoto e escutelo, vermelho-alaranjados; embólio hialino, área do cório e exteriormente a veia radial avermelhada ou lútea; coxas e metade basal dos fêmures hialinos; metade apical dos fêmures avermelhada; mais claros no ápice; tarsos claros, unhas pretas. Pronoto densamente pontuado, fêmures pos-