

Esta espécie é muito próxima de *Guianella marmorata* Carvalho, diferenciando-se pelo seu maior porte, forma dos dois últimos segmentos da antena, segmento II sem a dilatação apical, coloração do pronoto e manchas das tíbias.

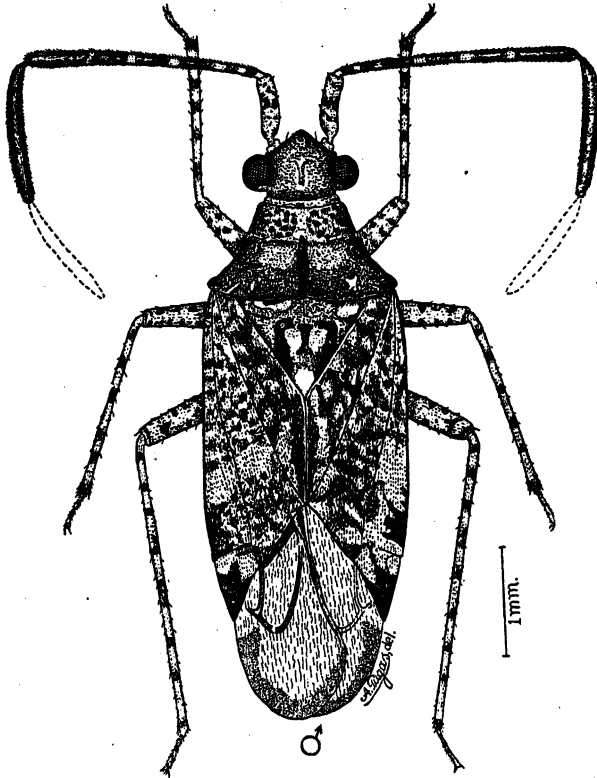


Fig. 2 *Guianella viçosensis* n. sp.

#### **Macrolophus saileri** n. sp.

Caracterizada pelo seu pequeno porte, coloração e genitália de macho.

*Macho*: comprimento 2,6 mm., largura 0,8 mm. *Antenas*: segmento I, comprimento 0,2 mm.; II, 0,5 mm.; III, 0,4 mm.; IV, 0,3 mm. *Pronoto*: comprimento 0,3 mm., largura na base 0,6mm. *Rostr*: comprimento 0,7 mm.

*Coloração geral*: Preto-lútea; segmento I da antena, cabeça, pronoto, escutelo, clavo, larga faixa transversal na metade apical dos hemiélitros, ápice do cúneo, lado inferior negro; base do cório e embólio, cório e en