

*Genótipo: Itacoris nigrioculis* n. sp.

*Distribuição Geográfica:* Brasil.

O gênero se diferencia de *Chius* Distant e *Paraproba* Distant (Dicyphinae) pelos arólios e de *Diaphnidia* Uhler, pelo comprimento do rostro e antenas.

***Itacoris nigrioculis* n. sp.**

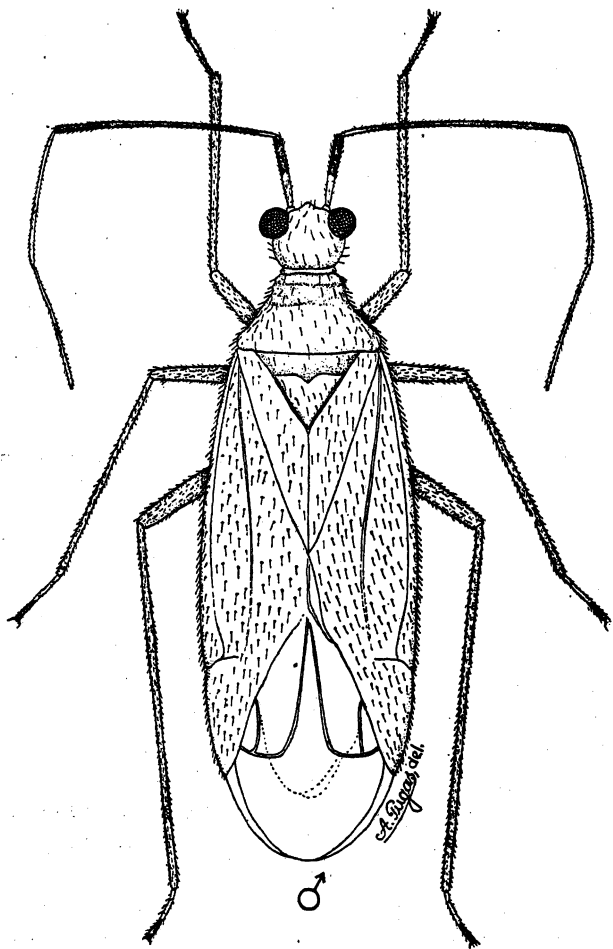


Fig. 1 *Itacoris nigrioculis* n. sp.

Caracterizado pela colaboração, situação dos olhos, comprimento do rostro e genitália do macho.