

com pseudo-arólios, colados na sua porção mediana interna, de ápice livre (fig. 5).

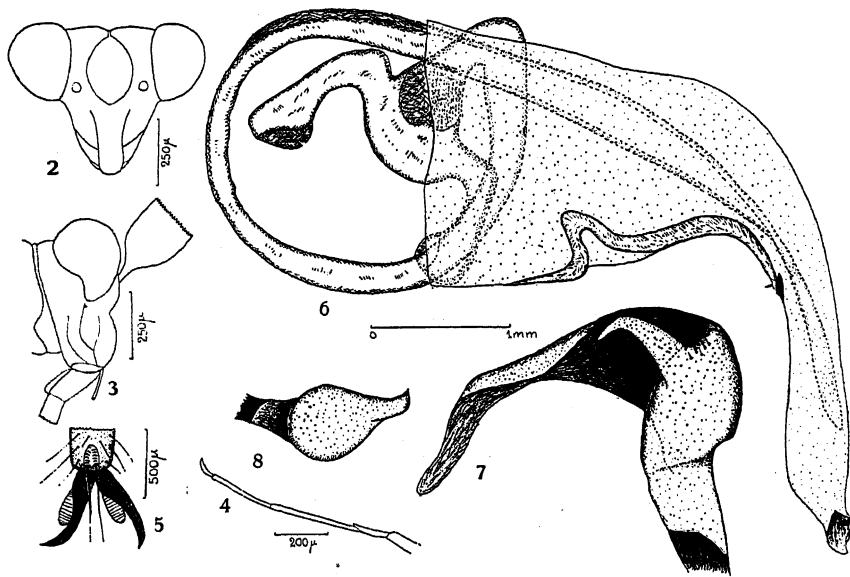
*Genótipo*: *Crassicornus pulchrus* n. sp.

*Distribuição geográfica*: Região neotrópica, Brasil.

*Crassicornus pulchrus* n. sp.

Caracterizada pela coloração vermelho-viva do pronoto, escutelo, cabeça, segmento I da antena e ápice do II, sendo o restante do corpo flavo ou hialino.

*Macho*: comprimento 4,5 mm., largura 1,0 mm.



*Crassicornus pulchrus* n. g., n. sp. — Fig. 2: Cabeça, vista de frente; fig. 3: cabeça, vista de lado; fig. 4: tarso do III par de pernas; fig. 5: unhas; fig. 6: falo; fig. 7: harpágono esquerdo; fig. 8: harpágono direito. (Figs. 6 a 8 na mesma escala).

*Cabeça*: comprimento 0,3 mm., largura 0,8 mm., vértice 0,41 mm., vermelha, com três manchas flavas no vértice, tilo, lora, juga, gena, búcula e rostro, flavos, êste último atingindo as coxas medianas.

*Antenas*: segmento I, comprimento 0,8 mm., vermelho-vivo; II, 1,7 mm., vermelho na extrema base e no terço apical; III, 1,0 mm.; IV, 0,4 mm., hialinos.

*Pronoto*: comprimento 0,5 mm., largura na base 1,0 mm., vermelho-vivo, 2 manchas grandes nos ângulos posteriores e margem externa atrás dos calos, 2 menores no disco, uma entre os calos, e manchas minúsculas sobre os calos, flavo-amarelados; mesoescuto e escutelo vermelhos com manchas ou faixas flavas variando nos exemplares, margem superior da mesopleura com 1 faixa vermelha.

*Hemélitros*: flavo-amarelados, membrana e veias hialinas.

*Pernas e abdômen* flavos.