

Einige neue *Tuponia*-Arten aus dem östlichen Mittelmeerraum (Hem. Het. Miridae)

von

ED. WAGNER

1. *Tuponia* (s. str.) *altera* nov. spec.

Gestalt oval, das ♂ 2,8-3,1 ×, das ♀ 2,6-2,7 × so lang wie die Pronotumbreite. Grundfarbe weißlichgelb bis weißgrün, mit tiefroten Flecken auf Scutellum und Halbedecken. Behaarung sehr fein und hell, auf dem hinteren Teil des Corium sehr feine, braune Haare, Cuneus nur mit hellen Haaren.

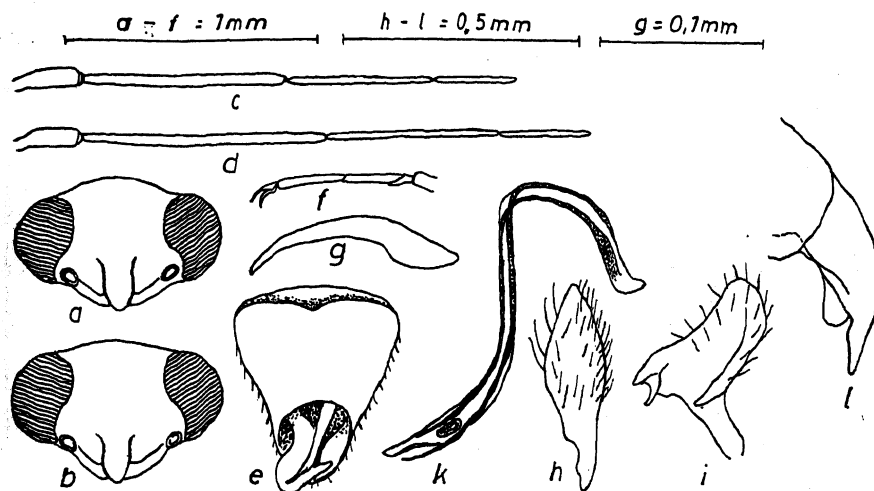


Abb. 1. *Tuponia* (s. str.) *altera* nov. spec.

a = Kopf des ♂ von vorn, b = dasselbe des ♀, c = Fühler des ♂, d = Fühler des ♀, e = Genitalsegment des ♂ von oben, f = Hinterfuß, g = Klaue desselben von außen, h = rechtes Paramer von oben, i = linkes Paramer von oben, k = Vesika von links, l = Apikalteil der Theka von links.

Kopf (Fig. 1, a + b) 1,4 × so breit wie hoch, ungezeichnet. Scheitel beim ♂ 1,4 ×, beim ♀ 1,8-1,9 × so breit wie das graue Auge, gewölbt, ohne Rand oder Kante. Fühler (Fig. 1, c + d) schlank, hellgelblich; 1. Glied 0,33 × so lang wie die Kopfbreite, dicker als die übrigen, 2. Glied stabförmig, beim ♂ etwas dicker als beim ♀, beim ♂ fast so lang, beim ♀ 0,8 × so lang wie die Pronotumbreite; 3. Glied 0,7-0,8 × so lang wie das 2. und fast doppelt so lang wie das 4., beide Endglieder dünner, aber nicht dunkler als das 2.

Pronotum trapezförmig, kurz und breit, 1,4-1,5 × so breit wie der Kopf, Schwielen deutlich. Scutellum hell, die Basis bisweilen tiefrot oder doch rötlich getönt. Corium mit tiefroter Zeichnung, die vor allem aus einer Querbinde vor dem Hinterrande besteht. Sie ist oft in 2 schräge, schmale Flecke aufgelöst, von denen der innere länger ist, der äußere jedoch fehlen kann. Clavusspitze bisweilen gleichfalls rot. Oft auch sind im Corium neben dem Clavusrand Reste eines roten Längsstreifs vorhanden. Cuneus einfarbig weißlich. Membran weißlichgrau, im Innenwinkel ein keilförmiger schwarzer Fleck, hinter der Cuneusspitze am Außenrande ein grauer Fleck. Adern weißlich.

Unterseite von gleicher Farbe wie die Oberseite. Rostrum hell mit dunkler Spitze,