

distal stärker gekrümmt, dort mit 2 längeren und einer kürzeren Chitinspitze, die fast parallel sind. Sekundäre Gonopore von der Spitze entfernt, aber nicht in der Mitte liegend. Apikalteil der Theka (Fig. 1k) etwas bauchig, distal mit leicht gekrümmter Spitze.

Länge: ♂ = 2,0—2,2 mm, ♀ = 1,8—1,9 mm.

T. incerta n.sp. fällt auf durch die geringe Größe. In Gestalt und Färbung ähnelt sie *T. concinna* Reut. und *T. conspersa* Reut. Sie ist aber kleiner und leicht an der Gestalt der Vesika des Penis zu erkennen. Diese ist weit größer als bei jenen beiden Arten, die sekundäre Gonopore liegt nicht in der Mitte, sondern näher zur Spitze hin. Letztere hat nicht 2 sondern 3 Chitinstäbe. Die langen, zum Teil hell gefärbten Dornen der Schienen unterscheiden sie ebenfalls von jenen beiden Arten. *T. minutissima* Linnav. ist noch kleiner und hat eine weit kleinere Vesika, deren sekundäre Gonopore der Mitte genähert ist.

Material: 23 ♂♂ und 25 ♀♀ aus Algerien: Charouina 90 km W Timinoun 10.V.71 3 ♂♂, 4 ♀♀; Oued Daoura 372 km NW Tindouf 5.V.71 3 ♂♂, 2 ♀♀; Kabylie, Wald von Jaokouran 14.V.71 1 ♀; El Golea Oasis 10.V.71 15 ♂♂, 13 ♀♀; Oued Saoura, Kerzaz 8.V.71 5 ♀♀, sämtlich leg. H. ECKERLEIN.

Holotype (Charouina) in meiner Sammlung, Paratypeide ebenda und in der Sammlung H. ECKERLEIN, Coburg.

2. *Tuponia* (*Chlorotuponia*) *brachycera* nov. spec.

Klein, länglich-oval (♂) bis oval (♀). Hell gelbgrün, mit heller Behaarung, dazwischen dunkle Haare. Kopf (Fig. 2, a—c) kurz und breit, unter den Augen nur wenig vorstehend. Scheitel beim ♂ 1,7 ×, beim ♀ 2,3—2,4 × so breit wie das graue Auge. Fühler (Fig. 2, d + e) kurz und kräftig, hellgrün, mit heller Behaarung; 2. Glied beim ♂ verdickt und 0,75—0,77 ×, beim ♀ schlanker und 0,76—0,79 × so lang wie die Kopfbreite und etwa so lang wie das 3. und 4. zusammen.

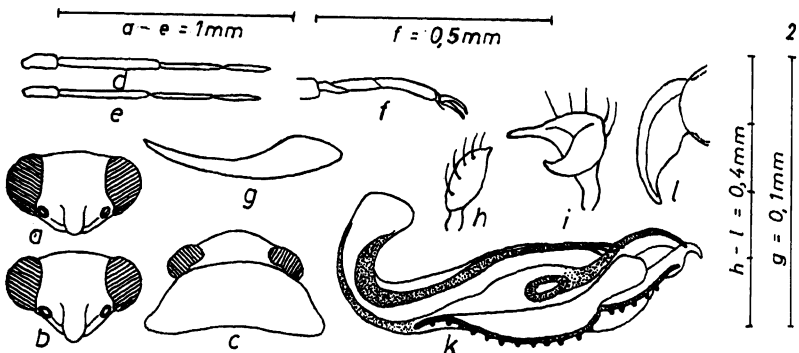


Abb. 2. *Tuponia* (*Chlorotuponia*) *brachycera* nov. spec. a = Kopf des ♂ von vorn, b = dasselbe vom ♀, c = Kopf und Pronotum des ♀ von oben, d = Fühler des ♂, e = Fühler des ♀, f = Hinterfuß des ♂, g = Klaue desselben von außen, h = rechtes Paramer von oben, i = linkes Paramer von oben, k = Vesika von links, l = Apikalteil der Theka von rechts.