

Genitalsegment des ♂ etwas schlanker als bei voriger Art,  $1.25 \times$  so lang wie dick. Rechtes Paramer (Fig. 4g) klein, schlank, Hypophysis kurz. Linkes Paramer (Fig. 4h) mit grösserer Hypophysis und kürzerem, gekrümmtem Zahn auf dem Sinneshöcker. Vesika des Penis (Fig. 4i) derjenigen der vorigen Art ähnlich, aber länger und schlanker. Apikalteil der Theka (Fig. 4k) dick und gekrümmt.

Länge: ♂ = 5.3—5.4 mm, ♀ = 5.4—5.5 mm.

Die Art lebt im Süden der U.d.S.S.R. und im Gebiet nördlich des Kaspischen Meeres.

*Oncotylus innotatus* nov. spec. (Abb. 5)

♂ lang-oval,  $3.3 \times$  so lang wie breit, ♀ grösser und robuster,  $2.5 \times$  so lang wie breit, aber beide von der gleichen gelblichweissen bis weissgrünen Färbung. Behaarung der Oberseite schwarz, auf den Halbdecken kaum feiner als auf Kopf und Pronotum.

Kopf (Fig. 5, a+b) gross, einfarbig hell. Scheitel beim ♂  $1.64 \times$ , beim ♀  $2.4 \times$  so breit wie das graubraune Auge. Fühler (Fig. 5, c+d) kräftig, schwarz mit Ausnahme des 1. Gliedes und der Basis von Glied 2, 1. und 2. Glied dick, das 1. an der Spitze verdunkelt, das 2. an der Basis schmal weisslich, beim ♂  $1.52 \times$ , beim ♀  $1.2 \times$  so lang, wie das Pronotum breit ist; 3. Glied beim ♂  $0.78 \times$ , beim  $0.74 \times$  so lang wie das 2., mit normaler, kurzer, borstiger Behaarung; 4. Glied  $0.35—0.40 \times$  so lang wie das 3.

Pronotum einfarbig hell, beim ♂  $1.27 \times$ , beim ♀  $1.5 \times$  so breit wie der Kopf. Scutellum und Halbdecken einfarbig hell. Membran weisslichbraun, Adern gelbweiss, die Zellen und ein Fleck hinter ihnen oft geringfügig dunkler. Beim ♀ reicht die Membran bis zum Ende des Abdomens, oft ist sie verkürzt und lässt 1 bis 2 Tergite frei.

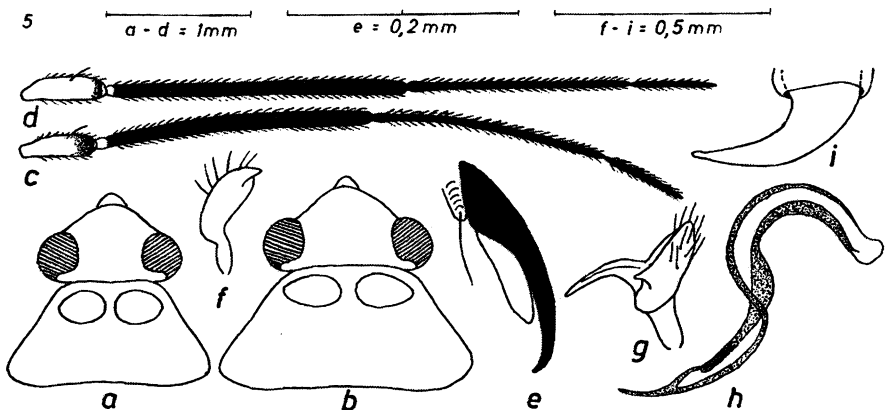


Abb. 5. *Oncotylus innotatus* nov. spec.

a = Kopf und Pronotum des ♂ von oben, b = dasselbe vom ♀, c = Fühler des ♂, d = Fühler des ♀, e = Klaue des Hinterfusses von aussen, f = rechtes Paramer von oben, g = linkes Paramer von oben, h = Vesika von links, i = Apikalteil der Theka von links.