

5. *Parachlorillus fesensis* nov. spec. (Abb. 4)

Gestalt gross und schlank, das ♂  $3,45 \times$ , das ♀  $3,5 \times$  so lang, wie das Pronotum breit ist. Hell graugrün, teilweise gelblich. Oberseits mit brauner bis schwarzer Behaarung, die beim ♀ auf dem Pronotum struppig und aufrecht ist. Makropter.

Kopf (Abb. 4, a+b) kurz und breit. Scheitel beim ♂  $1,33 \times$ , beim ♀  $2,05 \times$  so breit wie das fein gekörnte, graue Auge. Am inneren Augenrande ein dunkler Fleck und auf der Stirn braune Querlinien, die in der Mitte unterbrochen sind. Fühler (Abb. 4, c+d) gelbbraun, 1. Glied mit 2 dunklen, bisweilen unterbrochenen Ringen, beim ♂  $0,37 \times$ , beim ♀  $0,42 \times$  so lang, wie der Scheitel breit ist 2. Glied nahe der Basis mit schwarzem Ring, an der Spitze breit dunkel, beim ♂  $1,05 \times$ , beim ♀  $0,95 \times$  so lang, wie das Pronotum breit ist; 3. und 4. Glied grau.

Pronotum trapezförmig, Schwielen klein und deutlich. Basis des Scutellum frei, die Seitenwinkel orange. Halbdecken gleichmässig graugrün. Membran graubraun, Adern schwarzbraun. Beine gelblich, Schenkel im Apikalteil mit dunklen Punkten. Schienen mit feinen, schwarzen Dornen, die in kleinen dunklen Punkten stehen. Tarsen schwarz. An den Hintertarsen (Abb. 4e) ist das 3. Glied etwa so lang wie das 2. Klauen (Abb. 4 f) schlank, in der Mitte fast winklig gebogen, Haftläppchen kurz und schmal. Das Rostrum erreicht die Hinterhüften.

Genitalsegment des ♂ kegelförmig. Rechtes Paramer (Abb. 4g) stark höckerig, aussen mit langen Borsten. Linkes Paramer (Abb. 4h) mit leicht gekrümmter Hypophysis, auf dem Sinneshöcker ein gekrümmter Fortsatz, dessen Aussenseite dicht mit kleinen Höckern besetzt ist. Vesika des Penis (Abb. 4i) U-förmig gekrümmt, die sekundäre Gonopore liegt an der Spitze und wird von einem langen,

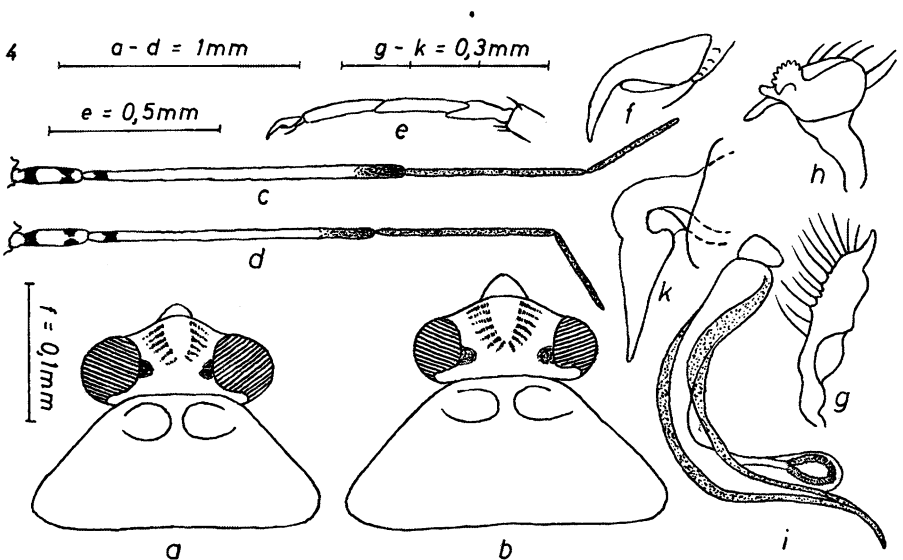


Abb. 4. *Parachlorillus fesensis* nov. spec.

a = Kopf und Pronotum des ♂ von oben, b = dasselbe vom ♀, c = Fühler des ♂, d = Fühler des ♀, e = Hinterfuss, g = rechtes Paramer von oben, h = linkes Paramer von oben, i = Vesika von links, k = Apikalteil der Theka von rechts.