

eine Borste trägt. Vesika des Penis (Fig. 16k) robust, S-förmig gekrümmt, distal mit 2 kräftigen Chitinspitzen. Sekundäre Gonopore weit von der Spitze entfernt. Apikalteil der Theka (Fig. 16 l) mässig gekrümmt, distal fast gerade.

Länge: ♂ = 3.4—3.6 mm, ♀ = 3.0—3.2 mm.

Herr Prof. H. LINDBERG, Helsingfors stellte mir liebenswürdigerweise mehrere Exemplare des authentischen Materials zur Verfügung.

*Compsidolon (Chamaepsallus) pseudocrotchi* nov. spec.

(Abb. 17)

Oval, das ♂ länglich und 3,0 ×, das ♀ kürzer und 2,55 × so lang, wie das Pronotum breit ist. Grau, die Halbdecken bisweilen rötlich getönt. Oberseite mit feinen, schwarzbraunen Punkten etwas weitläufig bedeckt, die mehr oder weniger grosse Flächen freilassen. Die Mitte von Kopf und Scutellum und der äussere Teil des Cuneus stets frei von Punkten. Behaarung der Oberseite zweifach. Über einer weisslich glänzenden Behaarung finden sich halbaufgerichtete, schwarze Haare, die auffallend kräftig sind.

Kopf kurz und breit, von vorn gesehen (Fig. 17, a + b) viel breiter als hoch, unter den Augen nur stumpfwinklig verlängert. Dieser Teil reicht seitlich nur bis zum inneren Rande der Fühlerwurzeln und ist daher schmaler als der Scheitel. Letzterer beim ♂ 2,2 ×, beim ♀ 2,9 × so breit wie das Auge. Tylus dick und kurz, seitlich gesehen (Fig. 17 c) gerundet vorstehend. Auge fast die ganze Kopfseite einnehmend. Kehle schräg. Fühlerwurzel an der unteren Augenecke gelegen. Fühler (Fig. 17, d + e) kräftig, beim ♂ länger und dicker als beim ♀. 1. Glied grau, innen mit 2 schwarzen Punkten, von denen einer eine Borste trägt, nahe der Basis 1 bis 2 dunkle Flecke; 2. Glied stabförmig, beim ♂ 0,92 ×,

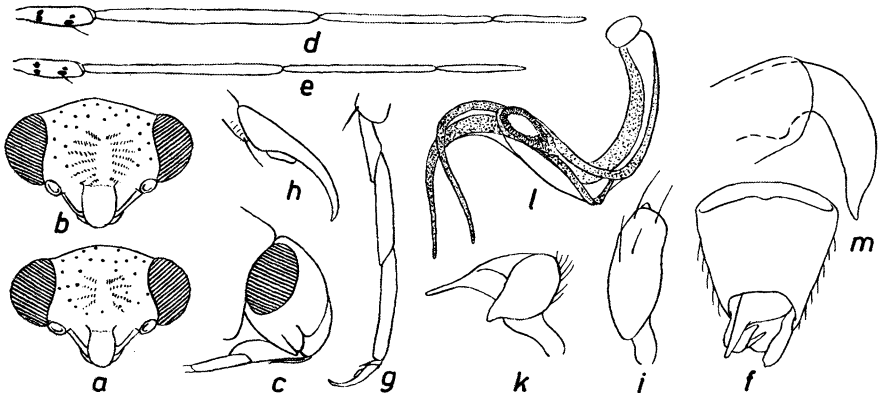


Abb. 17. *Compsidolon (Chamaepsallus) pseudocrotchi* nov. spec. a = Kopf des ♂ von vorn (25 ×) b = dasselbe vom ♀ (25 ×) c = Kopf des ♂ seitlich (25 ×) d = Fühler des ♂ (25 ×) e = Fühler des ♀ (25 ×) f = Genitalsegment des ♂ von oben (25 ×) g = Hinterfuss des ♂ (53 ×) h = Klaue desselben von aussen (135 ×) i = rechtes Paramer von oben (67 ×) k = linkes Paramer von oben (67 ×) l = Vesika des Penis seitlich (67 ×) m = Apikalteil der Theka seitlich (67 ×)