

proximal fast gerade, distal stark gekrümmt. Sekundäre Gonopore weit von der Spitze entfernt. Sie wird von 2 kräftigen Chitinstäben überragt, die leicht divergieren. Apikalteil der Theka (Fig. 15 l) schlank, distal fast gerade und spitz.

C. pterocephali Lindb. lebt an *Pterocephalus multiflorus* L. Die Art ist bisher nur auf der Insel Zypern gefunden.

Compsidolon (Coniortodes) veraiense (Lindberg, 1940)
(Abb. 16)

Grundfarbe hell gelblichgrau, Halbdecken stellenweise mit undeutlichen, grauen Flecken. Die feinen Punkte sind über die ganze Halbdecke ausgebreitet, fehlen aber bisweilen oder sind nur schwach zu erkennen. Behaarung hell, nur im Cuneus sind die Haare bisweilen etwas dunkler.

Kopf (Fig. 16, a + b) 1.25—1.30 × so breit wie hoch, unter den Augen spitz vorstehend. Der vorstehende Teil reicht seitlich nur bis an die Fühlerwurzeln und ist daher schmaler als der Scheitel. Letzterer beim ♂ 1.6—1.7 ×, beim ♀ 3.0 × so breit wie das Auge, das deutlich gekörnt ist. Fühler (Fig. 16, c + d) hell, das 1. Glied innen mit einem schwach erkennbaren, grauen Punkt, der eine Borste trägt, kürzer als der Scheitel breit ist; 2. Glied beim ♂ 1.05—1.10 ×, beim ♀ 0.85—0.90 × so lang, wie das Pronotum breit ist und länger als die beiden Endglieder zusammen. An den Hintertarsen (Fig. 16e) ist das 3. Glied 0.8 × so lang wie das 2. Klauen (Fig. 16f) schlank, schwach gekrümmt, Haftläppchen klein und schmal. Schienen mit braunen Dornen, die aus grossen dunklen Punkten entspringen.

Genitalsegment des ♂ (Fig. 16g) gross, etwas länger als breit. Rechtes Paramer (Fig. 16h) proximal am breitesten, gegen die Spitze gleichmässig verjüngt, innen gerade, aussen gekrümmt. Linkes Paramer (Fig. 16i) mit abwärts gerichteter Hypophysis, auf dem Sinneshöcker ein fingerförmiger Fortsatz, der

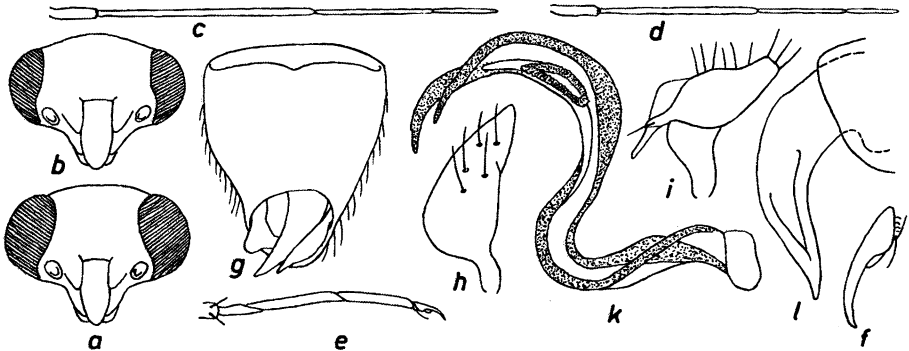


Abb. 16. *Compsidolon (Coniortodes) veraiense* Lbg.
a = Kopf des ♂ von vorn (36 ×) b = dasselbe vom ♀ (36 ×) c = Fühler des ♂ (25 ×) d = Fühler des ♀ (25 ×) e = Hinterfuss des ♂ (53 ×) f = Klaue desselben von aussen (192 ×) g = Genitalsegment des ♂ von oben (36 ×) h = rechtes Paramer von oben (96 ×) i = linkes Paramer von oben (96 ×) k = Vesika des Penis seitlich (96 ×) l = Apikalteil der Theka seitlich (96 ×)