

Borste trägt. Vesika des Penis (Fig. 12i) sehr schlank, U-förmig, sekundäre Gonopore weit vor der Spitze gelegen. Sie wird von 2 kräftigen Chitinstäben überragt, die nicht aneinanderliegen. Apikalteil der Theka (Fig. 12k) schlank, distal fast gerade und spitz.

C. alatavicum Kerz. ist bisher nur in Turkestan gefunden. Die Wirtspflanze ist unbekannt.

Compsidolon (Chamaepsallus) adpersum (K. Schmidt, 1939)

(Abb. 13)

Grundfarbe hellgrün bis weisslichgrün. Die Punkte der Halbdecken sind sehr fein. Oberseite mit anliegenden, silberglänzenden Schuppenhaaren und längeren, halbaufgerichteten, feinen, schwarzen Haaren. Gestalt grösser, das ♂ $3.0\times$, das ♀ $2.5\times$ so lang wie das Pronotum breit ist. Kopf (Fig. 13a) hell, oft teilweise orange gelb, 1.20 bis $1.25\times$ so breit wie hoch, unter den Augen spitz vorstehend, der vorstehende Teil liegt innerhalb der Fühlerwurzeln und ist schmäler als der Scheitel. Letzterer beim ♂ $1.72\times$, beim ♀ $1.75\times$ so breit wie das schwarze Auge. Fühler schlank, hell, das 2. Glied beim ♂ $0.75\times$, beim ♀ $0.70\times$ so lang, wie das Pronotum breit ist. An den Hintertarsen ist das 3. Glied $1.5\times$ so lang wie das 2. und so lang, wie das 1. und 2. zusammen (Fig. 13c). Klauen (Fig. 13d) schlank, etwas stärker gekrümmt, Haftläppchen deutlich, aber schmal. Schienen mit feinen, hellen Dornen, aber ohne deutliche Punkte.

Genitalsegment des ♂ gross, kegelförmig, fein behaart. Rechtes Paramer (Fig. 13e) oval, etwa so gross wie das linke, Hypophysis kurz und spitz. Linkes Paramer (Fig. 13f) zangenförmig, Hypophysis sehr kräftig, gekrümmt, distal spitz, Sinneshöcker mit verjüngter Spitze, Vesika des Penis (Fig. 13g) robust, S-förmig gekrümmt, sekundäre Gonopore etwas näher zur Spitze gelegen. Sie wird von 2 kurzen, kräftigen, gekrümmten Chitinstäben überragt. Apikalteil der Theka (Fig. 13h) robust, distal verjüngt und spitz.

Die Art war bisher nur von PRIESNER in Ägypten gefangen, wurde aber neuerdings von LINDBERG in der Spanischen Sahara festgestellt. Die Wirtspflanze ist unbekannt.

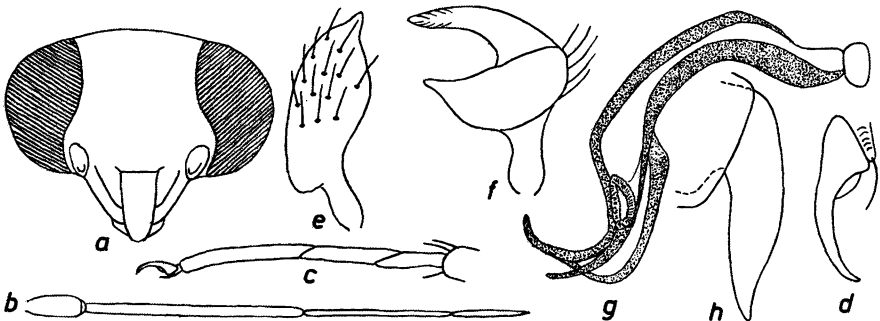


Abb. 13. *Compsidolon (Chamaepsallus) adpersum* K.Schm. ♂
 a = Kopf von vorn ($36\times$) b = Fühler ($25\times$) c = Hinterfuss ($53\times$) d = Klaue
 desselben von aussen ($192\times$) e = rechtes Paramer von oben ($96\times$) f = linkes
 Paramer von oben ($96\times$) g = Vesika des Penis seitlich ($96\times$) h = Apikalteil
 der Theka seitlich ($96\times$).