

1. Untergattung *Compsidolon* s.str.Typus-Art: *C. elegantulum* Reut.

Gestalt oval bis länglich-oval. Alle Haare der Oberseite hell. Halbdecken nur im vorderen Teile mit regelmässigen Punkten, der hintere Teil des Corium schwarz oder grösstenteils rot. Kopf unter den Augen spitz verlängert und fast so hoch wie breit. (Fig. 1, a + b, 4, a + b). 2. Fühlerglied kürzer als das Pronotum breit ist. An den Hintertarsen ist das 3. Glied kürzer als das 2. (Fig. 1d). Vesika des Penis (Fig. 1i) stark gekrümmt, distal mit zwei kräftigen Chitinstäben, deren Spitzen einander genähert sind.

Hierher gehören die Arten *C. elegantulum* Reut. und *C. nebulosum* Reut.

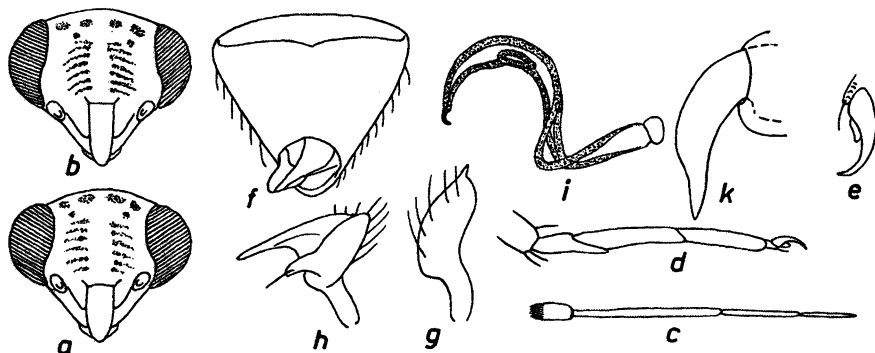


Abb. 1. *Compsidolon* (s.str.) *elegantulum* Reut.

a = Kopf des ♂ von vorn (36 ×) b = dasselbe vom ♀ (36 ×) c = Fühler des ♀ (25 ×) d = Hinterfuss (67 ×) e = Klaue desselben von aussen (192 ×) f = Genitalsegment des ♂ von oben (36 ×) g = rechtes Paramer von oben (96 ×) h = linkes Paramer von oben (96 ×) i = Vesika des Penis seitlich (96 ×) k = Apikalteil der Theka seitlich (96 ×).

2. Untergattung *Apsinthophylus* nov. subgen.Typus-Art: *C. absinthii* Scott

Kleinere Arten. Gestalt länglich bis länglich-oval, bisweilen beim ♂ fast parallelseitig. Behaarung der Oberseite nur aus hellen Haaren bestehend, nur ausnahmsweise (*C. scutellare* Reut.) sind die halbaufgerichteten Haare schwarz. Bei dieser Art sind der Kopf und das Pronotum zum grossen Teile schwarz (Fig. 7a). Halbdecken mit regelmässigen Punkten ziemlich dicht bedeckt. 2. Fühlerglied stets kürzer als das Pronotum breit ist. Kopf (Fig. 3, a + b) unter den Augen nur stumpfwinklig verlängert, die Verlängerung an ihrer Basis so breit oder breiter als der Scheitel (Ausnahme *C. scutellare* Reut.). An den Hintertarsen ist das 3. Glied kürzer (Fig. 3e) oder etwa so lang wie das 2. Klauen schlank, Haftlappchen sehr klein. Vesika des Penis (Fig. 3k) schlank, distal mit nur 1 schlanken Chitinspitze, die bisweilen von einer membranösen Fläche begleitet wird.

Hierher gehören die Arten *C. absinthii* Scott, *C. pumilum* Jak., *C. balachowskyi* E. Wgn., *C. atomosum* Reut. und *C. scutellare* Reut.