

Neuer Beitrag zur Systematik der Gattung *Tuponia* (Hem. Het. Miridae)

von

EDUARD WAGNER

Hamburg

1. *Tuponia crassicornis*, nov. spec. (Abb. 1)

In Größe und Gestalt *T. tamaricis* Perr. ähnlich, das ♂ fast 3 ×, das ♀ 2,8 × so lang wie das Pronotum breit ist. Im Leben weißlichgrün bis weißlich ockergelb, nach dem Tode weißlich gelbgrau, ohne rote Zeichnung (ob immer?). Oberseite mit hellen, weißgelben, anliegenden Haaren bedeckt. Im hinteren Teile des Clavus und des Corium schwarze Haare, die dort sitzen, wo bei den verwandten Arten (*T. tamaricis*-Gruppe) rote Zeichnung vorhanden ist, und die eine dunkle Fleckung vortäuschen. Bisweilen zeigt auch die Oberfläche unter diesen Haaren ein schattenhaftes Orange gelb. Schwach glänzend, glatt.

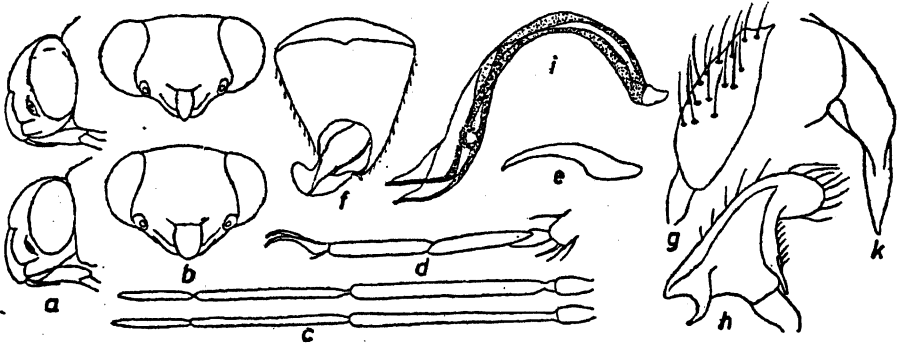


Abb. 1. *Tuponia crassicornis* nov. spec.

a = Kopf seitlich, oben ♂, unten ♀ (25 ×); b = derselbe von vorn (25 ×); c = Fühler, oben ♂, unten ♀ (25 ×); d = Hinterfuß des ♂ (53 ×); e = Klaue des Hinterfußes von außen (135 ×); f = Genitalsegment des ♂ von oben (25 ×); g = rechter Genitalgriffel von oben (67 ×); h = linker Griffel von oben (67 ×); i = Vesika des Penis seitlich (67 ×); k = Spitzenteil der Theka seitlich (67 ×).

Kopf sehr kurz, von vorn gesehen (Fig. 1b) nur wenig über das Auge nach unten ragend. Augen fein gekörnt, grau, beim ♂ stark gewölbt, vorstehend. Scheitel beim ♂ 1,4—1,5 ×, beim ♀ 1,83—1,88 × so breit wie das Auge. Fühlergrube unmittelbar an der unteren Augenecke gelegen. Seitlich gesehen (Fig. 1a) erscheint der Kopf weit kürzer als hoch, das Auge reicht beim ♂ fast bis zur Kehle, beim ♀ bedeckt es ebenfalls fast die ganze Kopfseite. Stirn stark gewölbt, vom Tylus deutlich getrennt. Letzterer wenig vorstehend, distal rückwärts gerichtet. Fühler graubraun bis schwarzbraun, dicht mit sehr kurzen, anliegenden, dunklen Härchen bedeckt, sehr kräftig, beim ♂ dicker als beim ♀ (Fig. 1c); 1. Glied kurz und sehr dick, etwa so lang wie das Auge breit ist; 2. Glied stabförmig, 0,93—1,0 × so lang wie das Pronotum breit ist und 5 × so lang wie das 1., beim ♂ dicker als die Vorderschiene, beim ♀ etwa so dick wie diese; 3. Glied 0,75—0,80 × so lang wie das 2. und etwas dünner, beim ♂