

3. *Psallus (Psallus) fokkeri* Reuter 1899 (Abb. 2).

Diese Art wurde von Reuter (1899) von der Insel Ibiza (Pityusen) beschrieben. Er kennt nur das ♂. Mir ist kein weiterer Fund der Art bekannt geworden. Jetzt liegt sie mir von der Insel Korsika vor, wo sie ebenfalls von J. Péricart gefunden wurde. Ich halte es für angebracht, die Beschreibung Reuters zu ergänzen, da das ♀ und die Genitalien des ♂ noch nicht beschrieben wurden.

Gestalt oval, 3,0-3,2x so lang wie das Pronotum breit ist. Rot oder rotbraun. Oberseite im vorderen Teile nicht heller als hinten. Matt. Mit schwarzen, schrägstehenden und hellen, etwas krausen, anliegenden Haaren dicht bedeckt. Die hellen Haare von gleicher Länge wie die schwarzen. Fühler und Beine gelbbraun, Schenkel und das 1. Fühlerglied rot.

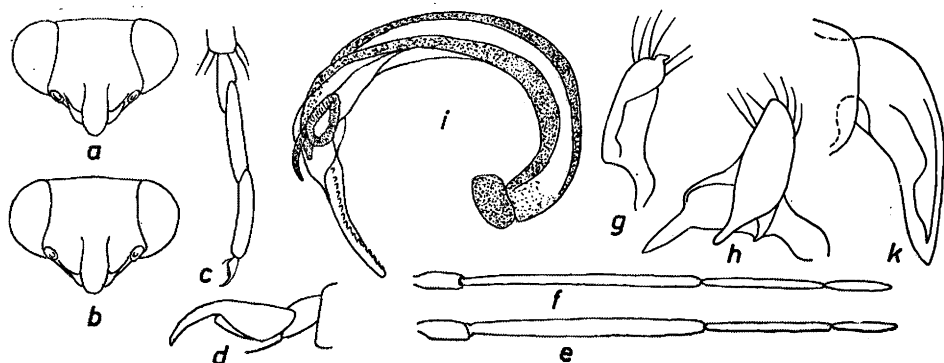


Abb. 2. *Psallus (Psallus) fokkeri* Reut.

a = Kopf des ♂ von vorn (25x) b = dasselbe vom ♀ (25x) c = Hinterfuss des ♂ (25x) d = Klaue desselben von aussen (213x) e = Fühler des ♂ (25x) f = Fühler des ♀ (25x) g = rechter Genitalgriffel des ♂ von oben (67x) h = linker Griffel von oben (67x) i = Vesika des Penis von links (67x) k = Spitzenteil der Theka von rechts (67x)

Kopf (Fig. 2, a+b) kurz, breit und geneigt. Stirn gewölbt. Scheitel beim ♂ 1,35-1,45x, beim ♀ 2,1-2,2x so breit wie das gekörnte, braune Auge, am Hinterrand mit abgerundeter Kante. Kehle kurz und steil. Fühler gelbbraun, 1. Glied rot, innen mit schwarzen Borsten, kurz und dick, kürzer als der Scheitel breit ist; 2. Glied distal dunkler, beim ♂ (Fig. 2e) stark verdickt und so dick wie das 1., 0,95x so lang wie das Pronotum breit ist, beim ♀ (Fig. 2f) viel schlanker als das 1. und 0,9x so lang wie das Pronotum breit ist; das 3. Glied 0,51x so lang wie das 2. und das 4. Glied 0,57x so lang wie das 3.; das 2. Glied ist wesentlich länger als die beiden letzten zusammen.

Pronotum beim ♂ 1,5x, beim ♀ 1,6x so breit wie der Kopf samt Augen. Schwielen flach, bisweilen gelbbraun. Hinterrand eingebuchtet, Seiten gerundet. Scutellum gross, sein Grund frei. Halbdecken einfarbig rot oder rotbraun, nur am Hinterrande des Corium aussen ein schmaler, weisslicher Streif. Membran einfarbig dunkel rauchgrau, fast schwarz, nur an der Cuneusspitze ein heller Fleck. Adern gelbbraun oder rot.

Unterseite von gleicher Farbe wie die Oberseite. Rostrum bis zu den Hinterhüften reichend, seine Spitze schwarz. Beine gelbbraun, Schenkel rot, ober-